

SBH | SCHULBAU HAMBURG

# **SCHULCAMPUS STRUENSEESTRASSE**

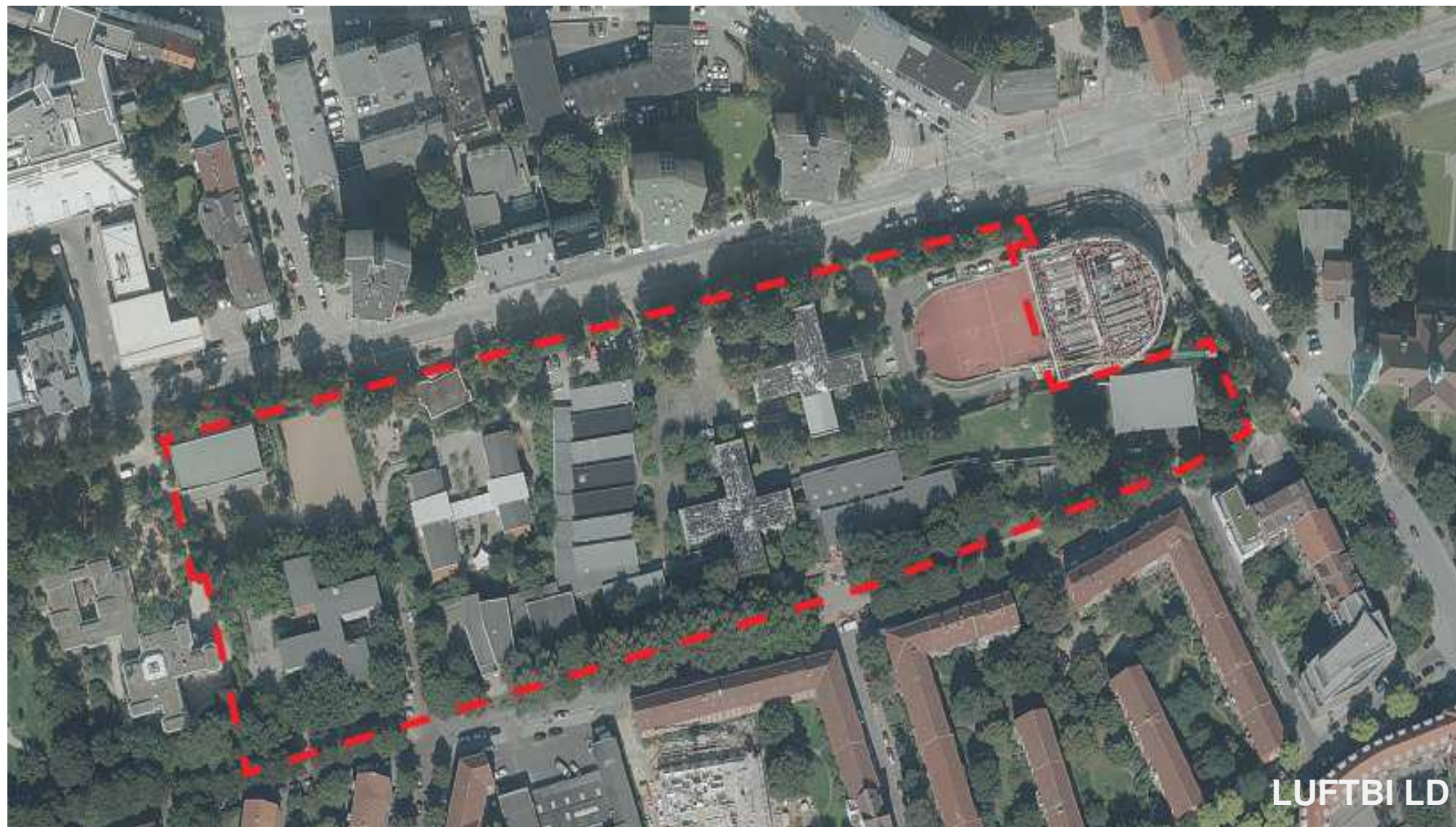
**Überplanung des Schulcampus Struenseestraße und Fortführung des Schulbetriebes des Struensee Gymnasiums Altona und der Ganztagschule an der Elbe während der Bauphase**

**Kulturausschuss BV-Altona, am Montag den 14.05.2018**

# SCHULCAMPUS STRUENSEESTRASSE

- I. Überplanung Schulcampus Struenseestraße
- II. Fortführung des Schulbetriebes während der Bauphase:
  - Struensee Gymnasium Altona (SGA)
  - Ganztagschule an der Elbe (GTS)

## SCHULCAMPUS STRUENSEESTRASSE - GESAMTAREAL





# HEMPRICH TOPHOF ARCHITEKTEN – STÄDTEBAULICHER ENTWURF



LAGEPLAN

## RHODECAN & QUERFELD 1 – STÄDTEBAULICHER ENTWURF



## COIDO ARCHITECTS & NOVA 5 – STÄDTEBAULICHER ENTWURF



# STÄDTEBAULICHE SIEGERENTWÜRFE – WESENTLICHE MERKMALE

## 1. Gebäudeabfolge – Anordnung der Gebäudekörper

Von Westen nach Osten: Grundschule, Deutsch-Französische Gymnasium, Struensee Gymnasium, Jugend-Club.

## 2. Öffentliche Durchwegung

Von Süden nach Norden: Verbindung zwischen Struenseestraße und Königstraße.

## 3. Gebäudeverbindung

Deutsch-Französisches Gymnasium und Struensee Gymnasium erhalten durch eine bauliche Verbindung eine „gemeinsame Mitte“ im Erdgeschoss.

## 4. Raumkante Königstraße

Anordnung von einer eindeutigen Straßen- und Gebäudeausbildung an der Königstraße

## 5. Freianlagen

Anordnung der Aussen- und Sportanlagen an der Struenseestraße.

# **TERMINE & MEILENSTEINE – BAULICHE PLANUNG**

**Januar - November 2017:**

**Städtebauliches Auswahlverfahren**

**November 2017 – Frühjahr 2019:**

**Durchführung Hochbauwettbewerb**

**Bauvorbereitung**

**Baufeldfreimachung (Bereich Grundschule)**

**Ab Frühjahr 2019:**

**Planungsphase**

**Abriss und Beräumung des Grundstücks**

**Bauphase**



# SCHULCAMPUS STRUENSEESTRASSE

- I. Überplanung Schulcampus Struenseestraße
- II. Fortführung des Schulbetriebes während der Bauphase:
  - Struensee Gymnasium Altona (SGA)
  - Ganztagschule an der Elbe (GTS)

# STÄDTEBAULICHE ENTWÜRFE – AUSWIRKUNG AUF BAUABLAUF

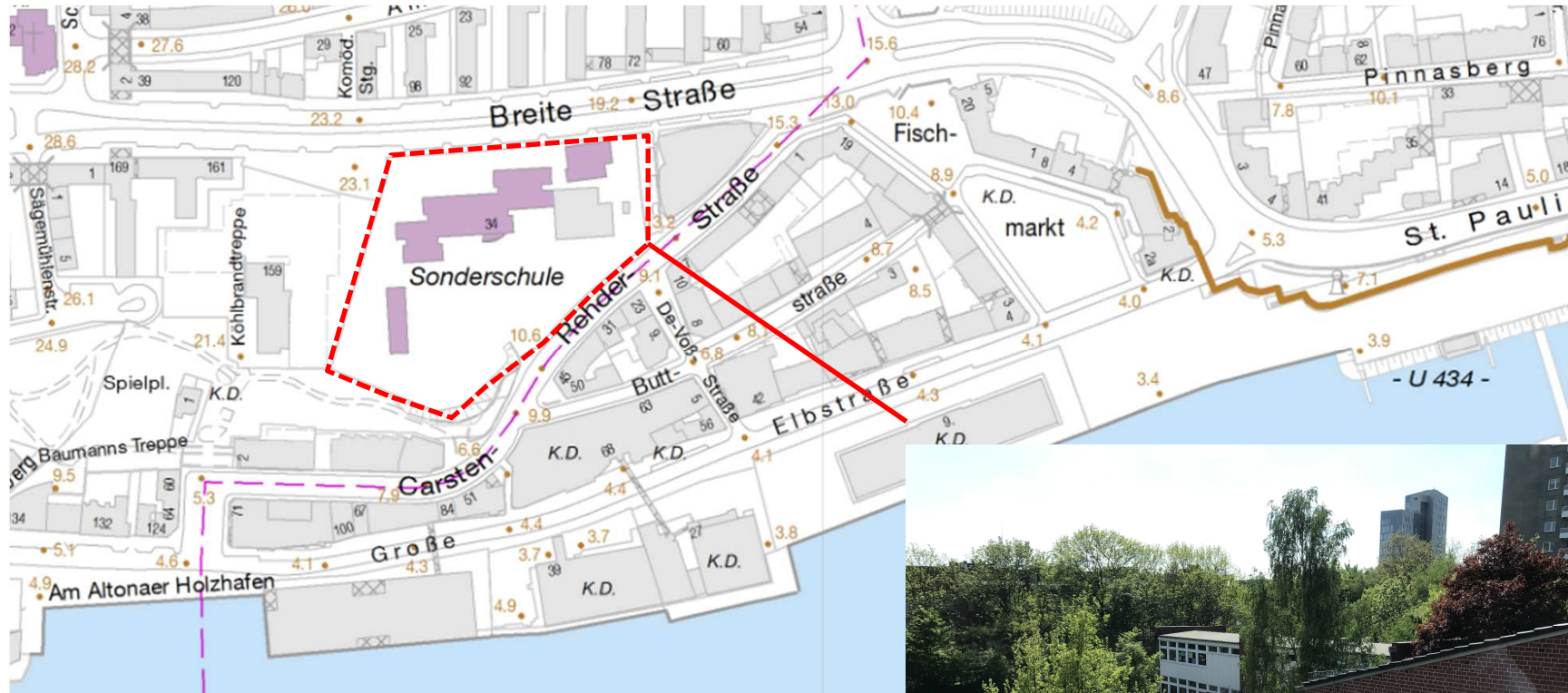


# ÜBERSICHT MÖGLICHER INTERIMSSCHULSTANDORTE





# INTERIMSSCHULSTANDORT FÜR DIE GRUNDSCHULE

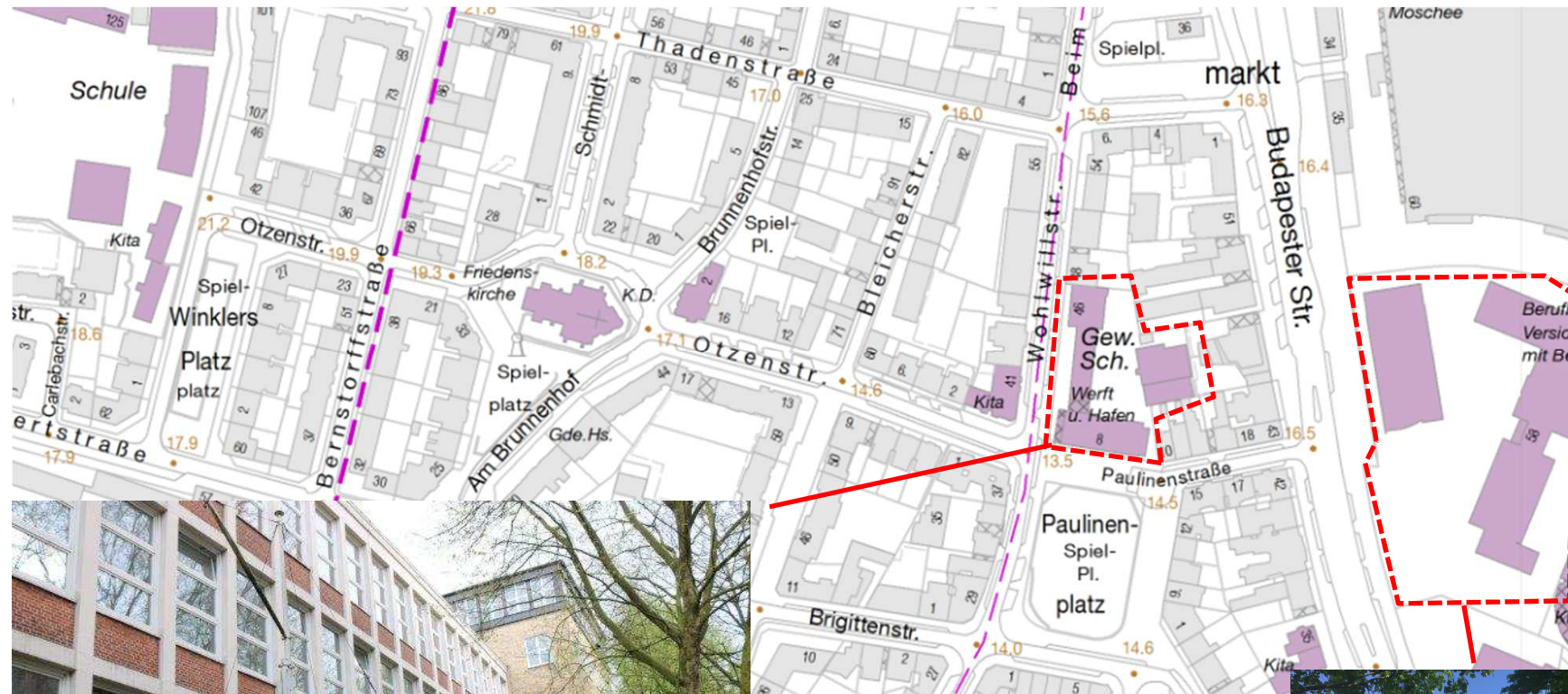


## Belegenheit Carsten-Rehder-Straße:

Ab Juli 2018 Interimsstandort für  
die Ganztagschule an der Elbe  
(GTS)



# INTERIMSSCHULSTANDORT FÜR DAS GYMNASIUM



**Belegenheit Wohltwillstraße 46 und  
Budapester Straße:**

**Ab August 2019 Interimsstandort  
für das Struensee Gymnasium (SGA)**





# **INTERIMSSCHULSTANDORT FÜR DAS GYMNASIUM**

## **BAU-AG: PLANUNG UMZUG IN DIE WOHLWILLSTRASSE 46 (1)**

### **17.04.18 – 1. Treffen: Auftaktveranstaltung**

24.04.18 - Ortsbegehungen Wohlwillstraße 46

04.05.18 - Ortsbegehung Budapesterstraße

### **15.05.18 – 2. Treffen: Gestaltung der Unterrichtsbereiche und Kommunikationskonzept**

Zwischenzeitlich: Treffen von AG-Untergruppen

### **29.05.18 – 3. Treffen: Gestaltung Mensa, Gemeinschaftsflächen, Ganzttag, Sanitärräume**

Zwischenzeitlich: Treffen von AG-Untergruppen

### **19.06.18 – 4. Treffen: Pausenhof, Sportangebot, Fahrradstellplätze, Themenspeicher**

Zwischenzeitlich: Treffen von AG-Untergruppen

### **29.06.18 – Redaktionsschluss:**

**Konzept und Planung der weiteren Schritte der Baugruppe Wohlwillstraße**

# **INTERIMSSCHULSTANDORT FÜR DAS GYMNASIUM**

**BAU-AG: PLANUNG UMZUG IN DIE WOHLWILLSTRASSE 46 (2)**

## **Sommerferien 2018 – Fortführung der baulichen Planung durch SBH**

Planung weiterer Baugruppensitzungen für Themen aus dem Themenspeicher

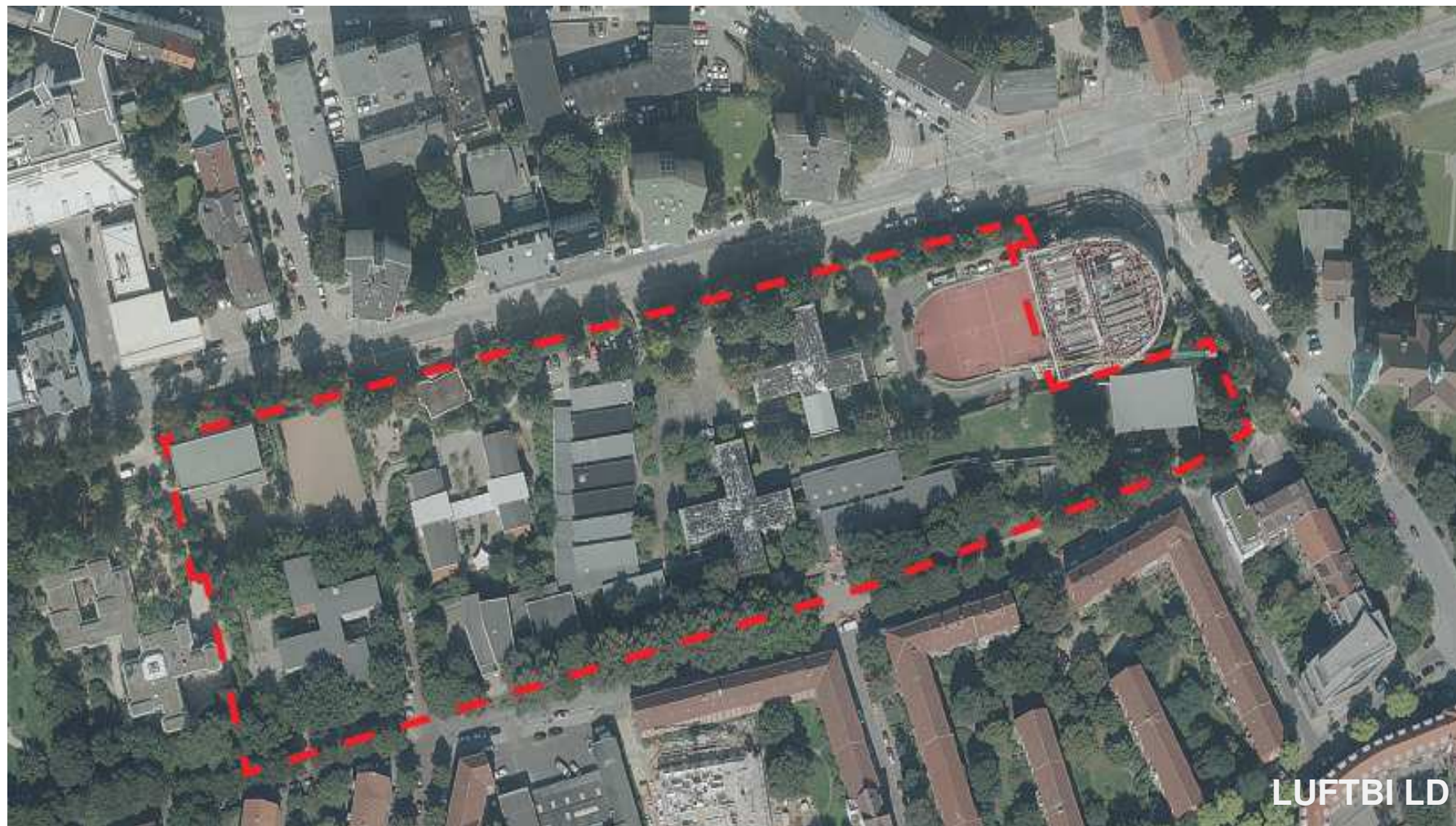
**Bis 01.10.18 - Fertigstellung der Planungen zur Umgestaltung**

**Ab 01.04.19 - Umgestaltung/Vorbereitung des Umzuges  
nach Auszug der Beruflichen Schule**

**01.08.19 - Abschluss des Umzuges**

**08.08.19 - Schulbeginn des Struensee Gymnasiums an der Wohlwillstraße 46**

## SCHULCAMPUS STRUENSEESTRASSE - GESAMTAREAL



Vielen Dank für Ihre Aufmerksamkeit!