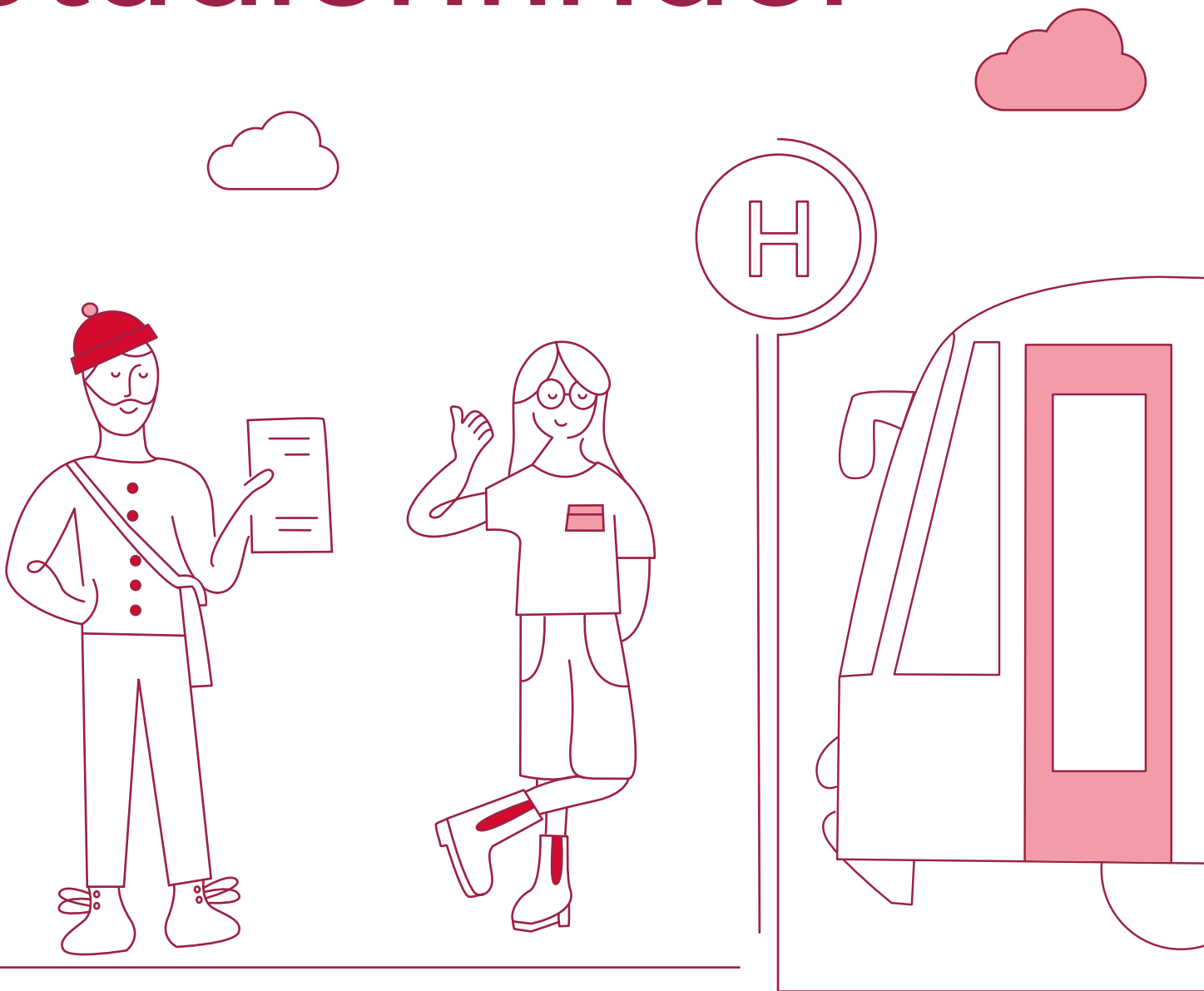


Studienfinder



Sicher entscheiden. Richtig bewerben.
Gerne studieren.

BILDER- BUCH- TYPEN

...trifft man im Hörsaal
und bei CEWE.



Arbeiten bei CEWE macht Freude – werde auch du Teil unseres Teams.

CEWE ist Europas führender Fotoservice und Markenhersteller im Fotofinishing. Mit unseren 4.000 Mitarbeitenden an über 21 Standorten europaweit (Oldenburg als Hauptsitz) stellen wir einzigartige und ganz persönliche Fotoprodukte her.

Darin sind wir Experten

Neben unseren Produkten und Marken entwickeln wir unsere Software und Webapplikationen eigenständig. Wir forschen kontinuierlich nach neuer Technik und innovativen Funktionen für unsere Produktionsprozesse.

Viele Möglichkeiten, sich zu entwickeln

Freue dich auf ein spannendes Umfeld, in dem deine persönliche Entwicklung, Kreativität und Begeisterung für die gemeinsame Sache gefragt sind.

Bei CEWE warten vielseitige Aufgaben, tolle Produkte, eine freundliche Arbeitsatmosphäre und ein bemerkenswerter Teamgeist auf dich.



Werde auch du Teil der großen CEWE Familie. Informiere und bewirb dich jetzt über unsere Karriereseite:
company.cewe.de/de/karriere

Was wir dir bieten



Flexible
Arbeitszeitmodelle



Regelmäßiger Austausch zwischen
Praktikant:innen / Werkstudent:innen



Mitarbeitendenangebote/
Vergünstigungen



Mobiles Arbeiten



Events für Mitarbeitende



Weiterbildungsmöglichkeiten

Einstiegsmöglichkeiten



Praktikum/
Ausbildung



Tätigkeit als
Werkstudent:in



Abschlussarbeit



Berufseinstieg

Der Mensch zählt, nicht das Geschlecht.

CEWE setzt auf Vielfalt, lehnt Diskriminierung ab und denkt nicht in Kategorien wie etwa Geschlecht, ethnische Herkunft, Religion, Behinderung, Alter oder sexuelle Identität.



Inhalt

1

Bremen

| | |
|--------------------|-----|
| Der Bremer Spirit | 2–3 |
| Universität Bremen | 4–5 |

2

Studienentscheidung

| | |
|-------------------------------|-------|
| Welches Studium passt zu mir? | 6–9 |
| Lass dich unterstützen | 10–11 |

3

Studienangebot

| | |
|--------------------------------------|-------|
| Alle Studienangebote auf einen Blick | 13–15 |
|--------------------------------------|-------|

4

Fachwissenschaftliche Studiengänge

| | |
|--|-------|
| Was sind fachwissenschaftliche Studiengänge? | 16–17 |
| Studienangebot Vollfächer | 18–19 |
| Studienangebot Zwei-Fächer-Bachelor | 20–21 |

5

Lehramt

| | |
|--|-------|
| Lehrer:in werden?! | 22–25 |
| Grundschule | 26–27 |
| Gymnasium / Oberschule | 28–29 |
| Inklusive Pädagogik im Primärbereich | 30–31 |
| Inklusive Pädagogik an Gymnasien / Oberschulen | 32–33 |
| Berufsbildende Schulen | 34–35 |

6

Bewerbung

| | |
|---------------------------------------|-------|
| In vier Schritten zum Studium | 37–39 |
| Tipps für die Bewerbung | 40 |
| Von der Entscheidung zum Studienplatz | 41 |

7

Master

| | |
|--|-------|
| Welcher Master passt zu meinem Bachelor? | 43–49 |
|--|-------|

8

Wo ist was?

| | |
|----------|----|
| Lageplan | 50 |
| | 51 |

1 Der Bremer Spirit



Nah am echten Leben: Durch die enge Zusammenarbeit von Uni und Unternehmen hast du die Möglichkeit, aktiv an der Erforschung und Lösung realer Herausforderungen mitzuwirken.

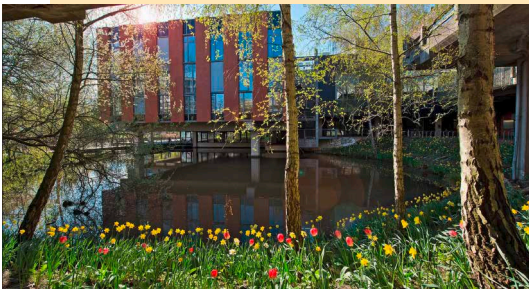


Mittendrin statt nur dabei: Das studentische Leben in Bremen ist bunt und abwechslungsreich. Die zahlreichen Initiativen, Clubs und Vereine warten schon auf dich.

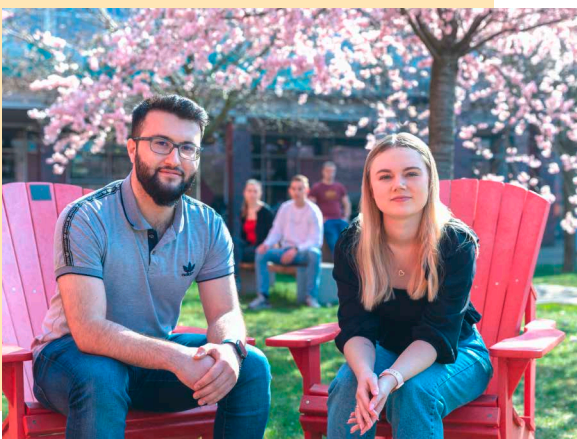
Leute, die Bremen noch nicht kennen, sind beim ersten Besuch regelmäßig überrascht. So schön. So kreativ. So familiär. Und was es alles gibt! Sogar eine Uni, die es zu Weltruhm gebracht hat! Die knapp 600.000 Bremer:innen mögen es deshalb gar nicht, nur auf ihre Stadtmusikanten reduziert zu werden. Märchenhaft ist eher, dass Bremen verbindet: den Puls einer Großstadt mit dem Gefühl von Zuhause.



Kultur an jeder Ecke: Bremen ist bekannt für seine kreative Szene. Viele Veranstaltungen wie Theater, Konzerte oder Kunstausstellungen sind für Studierende ermäßigt.



Natur pur: Parks, Seen, grüne Landschaften – in Bremen liegt die Erholung vom Lernstress immer und überall nur ein paar Fahrradminuten entfernt.



Für mehr Gerechtigkeit: Bremen ist nicht das reichste Bundesland, aber eines der sozialsten. Unzählige Projekte zeigen, wie sehr die Menschen einander unterstützen. An der Universität kannst du deinen persönlichen Beitrag dazu leisten.



Weniger für mehr: Im Vergleich zu anderen Großstädten lebt es sich in Bremen hervorragend. Du gelangst bequem von A nach B, und die Wohnungsmieten sind bezahlbar.



Inklusiv wie immer: Als Hansestadt ist Bremen es gewohnt, unterschiedlichste Menschen und Kulturen willkommen zu heißen und von ihnen zu lernen. Diese Tradition lebt auch auf dem Campus.



Offen für deine Wünsche: Egal, wofür du dich interessierst, die Uni Bremen bietet dir Studiengänge in den vielfältigsten Fachrichtungen.

Universität Bremen

Studienstart leicht gemacht

Von Ansprechpartner:innen bis Veranstaltungen – auf unserem Uni-Start-Portal findest du alles, um direkt durchstarten zu können. Online, kompakt und wissenswert. Außerdem erhält jede:r Ersti zum Studienbeginn unser Ersti-Magazin als Printausgabe. Daneben sind unsere Social-Media-Kanäle immer nah dran am Campusgeschehen.

www.uni-bremen.de/uni-start



Neugierig auf die weite Welt?

Als Hansestadt steht Bremen schon immer für Offenheit und Neugierde. Die Uni Bremen bietet dir viele Möglichkeiten, die Welt kennenzulernen. Sei es über eine neue Fremdsprache in unserem Fremdsprachenzentrum oder einen Auslandsaufenthalt mit Hilfe unseres International Office. Infos unter

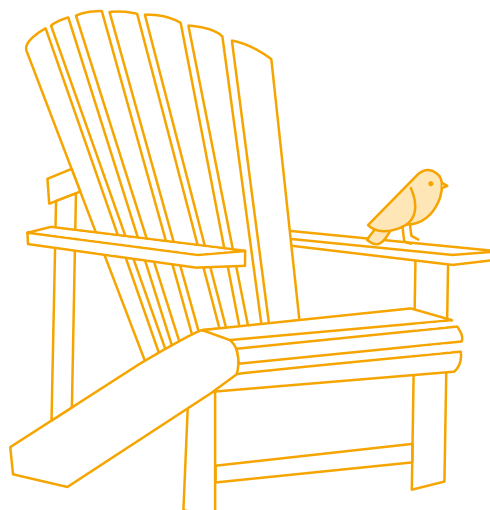
www.uni-bremen.de/go-out



Du hast noch Fragen?

Dann komm einfach vorbei und lass dich beraten. Die **Zentrale Studienberatung** hilft dir ganz unkompliziert, deine Sachen zu klären. Es gibt eine offene Sprechzeit, zu der du einfach vorbeikommen kannst. Eine Beratung mit Termin kannst du online buchen. Ganz so, wie es dir am besten passt.

www.uni-bremen.de/zsb



Mehr Informationen

www.uni-bremen.de/studieninteressierte



Essen – für jeden Geschmack

Ob bio, vegan oder Fleisch aus artgerechter Tierhaltung – in unserer Mensa, die zu den größten Deutschlands zählt, wirst du fündig.

www.uni-bremen.de/essen



Kultur – erleben und mitgestalten

Auf dem Campus kannst du aktiv werden, egal ob im Theater, Chor oder im Orchester. Und die Uni bietet dir ein Kultursemesterticket. Damit kannst du das Theater, die Kunsthalle und vieles mehr in Bremen besuchen.

www.uni-bremen.de/kultur

Studentisches Engagement – du bist die Uni

Studentische Initiativen geben dir Raum und die Zeit, um dich zu entdecken und um über dein Studium hinaus viel zu bewegen.

www.uni-bremen.de/studentisches-engagement



Sport – direkt am Campus oder in der Stadt

Unser Zentrum für Hochschulsport, kurz HoSpo, bietet dir alles, um in deiner Studierendenzzeit auch körperlich aktiv zu sein.

www.uni-bremen.de/hospo



Unterstützung in jeder Lebenslage

Du bist Mutter oder Vater

www.uni-bremen.de/studierenmitkind

Du hast körperliche oder psychische Beeinträchtigungen

www.uni-bremen.de/studieren-mit-beeintraechtigung

2

Welches Studium passt zu mir?

Wo stehe ich, was kann ich, wo will ich hin? Darauf eine klare Antwort zu finden, kann ganz schön anstrengend sein. Allein in Deutschland gibt es rund 10.000 Bachelor-Studiengänge, die dir alle zurufen: „Nimm mich!“ Erste Regel: Lass dich von der Fülle nicht verwirren! Zweite Regel: Die Entscheidung für oder gegen ein bestimmtes Studium braucht Zeit! Und drittens ganz wichtig: Horch tief und ehrlich in dich hinein! Denn deine Interessen und Fähigkeiten entscheiden, wie wohl du dich in einem Studium fühlst.

Eigene Interessen und Wünsche erforschen

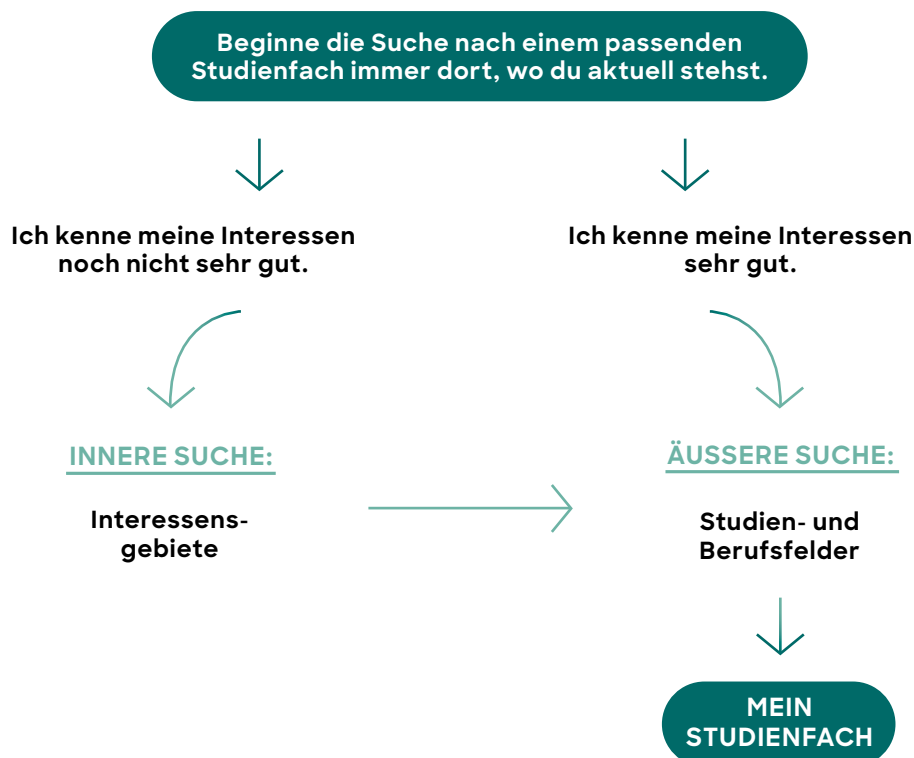
Wenn du noch ganz am Anfang deines Entscheidungsprozesses stehst, ist der Blick ins eigene Innere der erste Schritt. Das ist die innere Suche. Befrag dich nach deinen Interessen und womit du dich gerne beschäftigst. Was davon kannst du richtig gut oder fällt dir besonders leicht? Was möchtest du unbedingt noch lernen? Und nicht zuletzt: Wie stellst du dir deine Zukunft vor?

Bei der inneren Suche kommt es auch darauf an herauszufinden, ob die Wünsche und Vorstellungen tatsächlich deine eigenen sind oder eher die Erwartungen anderer (z.B. der Eltern). Mach dazu ruhig mal ein paar Gedankenspiele. Stell dir vor, du könntest per Knopfdruck sämtliche Bedenken ausschalten: Welches Fach würdest du spontan wählen? Oder du gewinnst drei Bücher, die du dir selbst aussuchen darfst: Welche wären das? Oder durchforste deine Bookmarks und Webchroniken. Welche Websites ziehen dich wie magisch an – und warum?

Hilfreich bei der Selbstreflexion: Online-Selbsttests

- zum Ergründen deiner Interessen
www.hochschulkompass.de
- zur intensiven Auseinandersetzung mit deinen Fähigkeiten und den Anforderungen eines Studiums
www.uni-bremen.de/selbsttest
- zum Thema Lehramtsstudium
www.cct-germany.de oder
www.self.mzl.lmu.de
- im Überblick
www.osa-portal.de

Wie geht suchen?



Übersichtliche Studienführer zur ersten Orientierung

inklusive aller Studien- und Berufsfelder der Universität Bremen

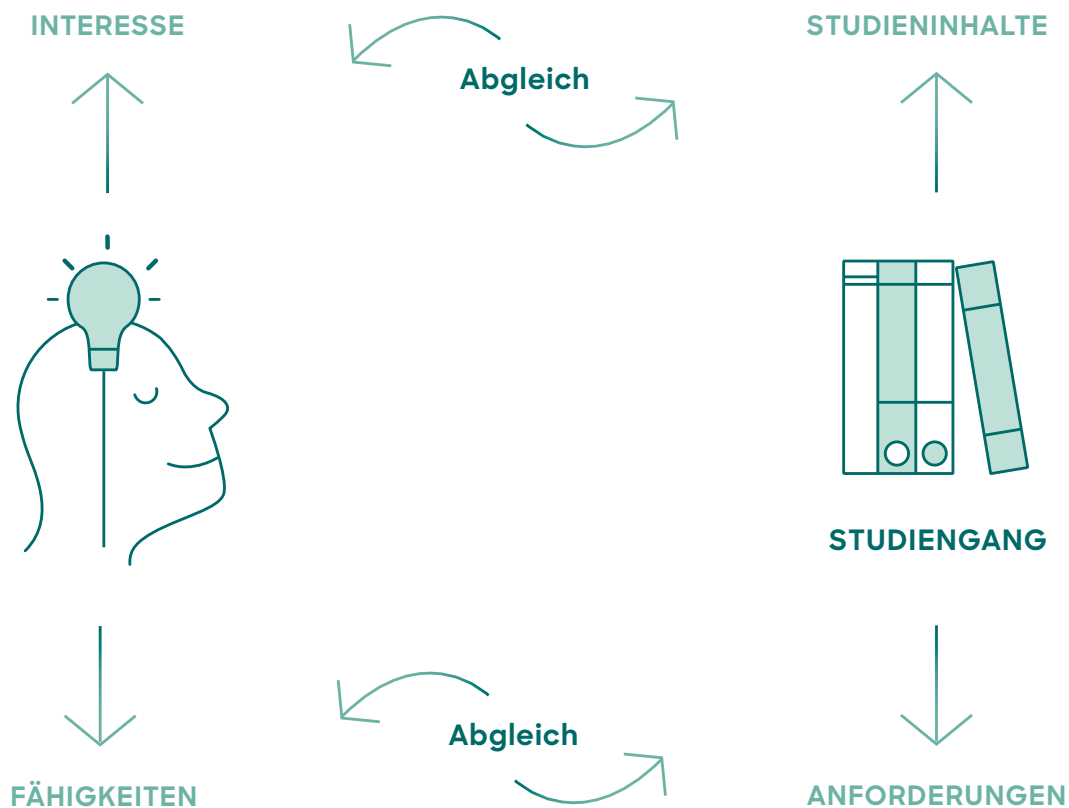
www.hochschulkompass.de
www.studienwahl.de

Informationen sammeln und auswerten

Erst wenn du deine Interessen schon gut kennst, lohnt sich die äußere Suche nach passenden Angeboten, z.B. im Internet. Dabei musst du dich nicht gleich mit einzelnen Studiengängen beschäftigen, sondern kannst zunächst an allgemeine Studien- und Berufsfelder denken. Das erleichtert dir den Überblick. Auch die Methode, alles auszusortieren, was du nicht möchtest, ist ein effizienter Schritt zum gewünschten Studienplatz.

Möglicherweise stellst du aber auch fest, dass manche Studienangebote nicht deinen Erwartungen und Vorstellungen entsprechen. In dem Fall empfiehlt es sich, noch einmal nach Studiengängen zu suchen, die besser zu deinen Interessen passen. Wenn deine Fähigkeiten die Anforderungen des Studiengangs nicht erfüllen, solltest du prüfen, ob du diese verändern kannst und willst. Verstehe deine Studienwahl als einen Prozess, in dem die innere und äußere Suche einander bedingen und sich auch abwechseln können.

Passen wir zusammen?



Wichtig ist, dass alles zusammenpasst: das Studienfach zu den eigenen

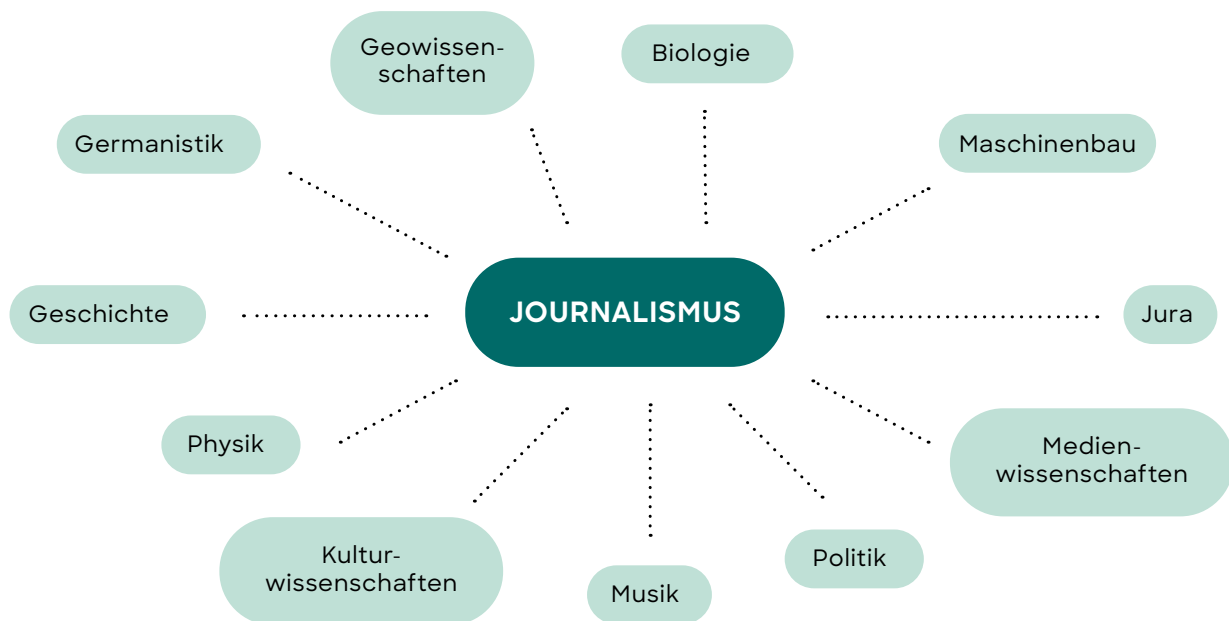
Interessen und die Anforderungen zu den eigenen Fähigkeiten.

Studium = Berufsentscheidung?

Sofern du später einen reglementierten Beruf wie z.B. Ärzt:in, Rechtsanwält:in, oder Lehrer:in ergreifen möchtest, ist ein bestimmter Studiengang natürlich die Voraussetzung. Grundsätzlich aber gilt, dass dir ein Studium den Weg in mehrere Berufsfelder ebnet.

So müssen auch Jurastudierende nicht unbedingt Anwält:innen werden, sondern können ebenso gut als Fachjournalist:innen oder -berater:innen arbeiten (siehe Schaubild). Dass sich ein Studium in jedem Fall lohnt, zeigt u. a. die relativ geringe Arbeitslosigkeit unter Akademiker:innen.

Beispiel „Berufsfeld Journalismus“



Studienentscheidung

Und wenn Zweifel aufkommen?

Wie soll man etwas beurteilen, das man nicht selbst ausprobiert hat? Deshalb solltest du deine Studienwahl nicht gleich in Stein meißeln. Leb eine Weile mit deiner Entscheidung und achte auf dein Bauchgefühl. Freust du dich dein Studium oder spürst du leichtes Unbehagen?

Meist stellt sich direkt im ersten Semester heraus, ob die Wahl richtig war oder nicht. Etwa ein Drittel der Studierenden wechselt auch noch mal das Studienfach. Die Entscheidung muss also nicht für immer sein. Beruhigend, oder?

Mit anderen reden!

Eltern, Lehrer:innen, Freund:innen, Verwandte ... Vermutlich fallen dir viele Leute ein, die deine Stärken und Schwächen gut kennen. Sprich mit ihnen über deine Pläne und Wahlmöglichkeiten. Hol dir neue Denkanstöße und gewinne zusätzliche Perspektiven. Nutze jede Gelegenheit, dir über deine Studienwünsche klarer zu werden. Die Uni Bremen unterstützt dich dabei mit einem großen kostenlosen Angebot.

Lass dich unterstützen

- **Beratung zur Entscheidungsfindung** – in persönlichen oder virtuellen Gesprächen mit der Zentralen Studienberatung
www.uni-bremen.de/zsb
- **So fühlt sich Studieren an!** Studienlots:innen begleiten dich durch den Uni-Alltag – rein in die Vorlesungen und raus auf den Campus. Mit den studentischen Ansprechpartner:innen kannst du Studieren live erleben und alles fragen, was du wissen möchtest. Infos und Anmeldung
www.uni-bremen.de/stulo
- **Berufsberatung.** Beratung zu akademischen Berufen im Career Center der Universität Bremen
www.uni-bremen.de/career-center
- **Save the dates!** Besuche unsere vielfältigen Veranstaltungen zur Orientierung und Entscheidungshilfe. Hier erfährst du alles über das Studium und deine Möglichkeiten an der Uni Bremen:

[Übersicht über alle Orientierungsangebote](#)

www.uni-bremen.de/studienorientierung



Informationstag für Studieninteressierte

Vorstellung von über 60 Studiengängen der Uni Bremen, Führungen über den Campus sowie fachübergreifende Infos z. B. zu Bewerbungsverfahren, Studienfinanzierung oder Auslandsaufenthalten.

Termin: 12. Juni 2024

www.uni-bremen.de/isi

Studienplatzbewerbung an der Universität Bremen

Wie kommst du zu einem Studienplatz an der Uni Bremen?
Was musst du beachten?

Termine: 6. Mai und 5. Juli 2024

www.uni-bremen.de/va-studienplatzbewerbung

NEU ab 2024: Workshop zur Studienentscheidung

Die Termine zur praktischen Unterstützung der Studienentscheidung werden auf der Internetseite der Universität Bremen bekannt gegeben.

www.uni-bremen.de/ws-studienentscheidung

Studieren in Bremen und Bremerhaven

Gemeinsame Online-Veranstaltung der Hochschulen des Landes Bremen – mit Vorstellung ihrer Studienangebote und Bewerbungsverfahren.

Termin: 16. Mai 2024

www.uni-bremen.de/va-studieren-hb

Das Lehramtsstudium an der Uni Bremen

Wie ist das Studium aufgebaut? Welche Fächer können kombiniert werden? Welche Praxisanteile gibt es?

Termine: 22. April und 25. Juni 2024

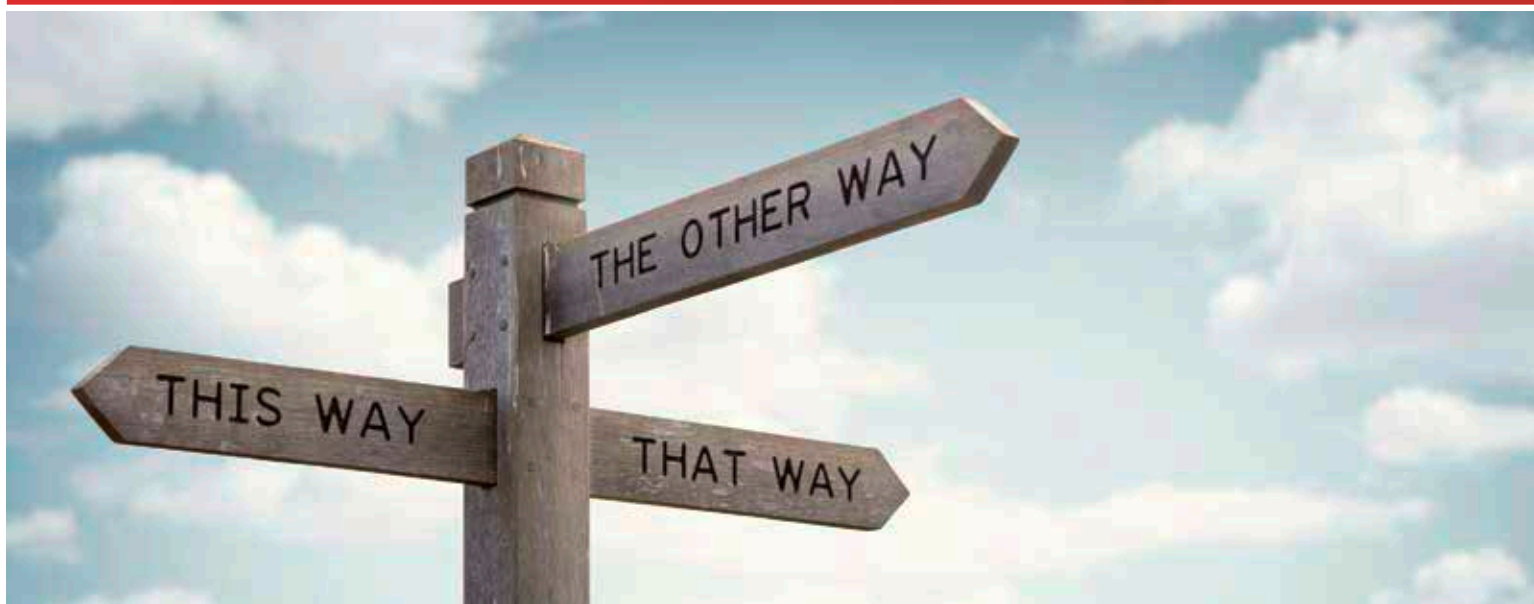
www.uni-bremen.de/va-lehramt

Which Way?

Wir unterstützen Sie! We gladly support you!



Career Center



Sie haben Fragen:

Zu Studium und Arbeitsmarkt, Praktikum, Bewerbungsunterlagen, Alternativen, Finanzierung, Weiterbildung und vieles mehr...

Wir beraten und unterstützen:

Studieninteressierte
Studierende
Absolvent:innen
WiMis
Berufserfahrene

Im Career Center

Universität Bremen, unter der Mensa
Ohne Termin!

Dienstag, Mittwoch, Donnerstag

von 10-12 Uhr und 13-15 Uhr
oder nach Vereinbarung:

bremen-bremerhaven.career-center@arbeitsagentur.de



Bundesagentur für Arbeit

Agentur für Arbeit
Bremen – Bremerhaven

bringt weiter.



careercenter

3 Studien- angebot

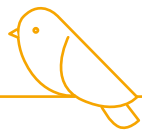
In der folgenden Übersicht findest du alle grundständigen Studienangebote der Universität Bremen. Grundständig bedeutet, dass du für das Studium zuvor nichts anderes studiert haben musst. Du kannst die Fächer allein, in Kombination oder auf Lehramt studieren. Jedes Studium endet mit dem Bachelor – und in der Rechtswissenschaft zusätzlich mit der Ersten juristischen Prüfung.



Alle Studienangebote auf einen Blick

Bachelor und Erste juristische Prüfung

| | Fachwissen- schaftliche Studiengänge | | | Lehramt | | | | | |
|---|--|------------|------------------|-------------|------------------------|---|---|------------------------------------|-------------------------------------|
| | Vollfach | Profilfach | Komplementärfach | Grundschule | Gymnasium / Oberschule | Inklusive Pädagogik im Primarbereich | Inklusive Pädagogik an Gymnasien / Oberschulen | Berufsbildende Schulen - Pflege | Berufsbildende Schulen - Technik |
| Berufliche Bildung - Mechatronik | ✓ | | | | | | | | ✓ |
| Betriebswirtschaftslehre | ✓ | | | | | | | | |
| Biologie | ✓ | | | | ✓ | | | ✓ | |
| Chemie | ✓ | | | | ✓ | | | | |
| Deutsch / Germanistik | | ✓ | ✓ | ✓ | ✓ | ✓ | ✓ | ✓ | |
| Digitale Medien | ✓ | | | | | | | | |
| Elektrotechnik und Informationstechnik | ✓ | | | | | | | | |
| Elementarmathematik | | | | ✓ | | ✓ | | | |
| Englisch / English-Speaking Cultures | | ✓ | ✓ | ✓ | ✓ | | ✓ | | |
| Erziehungs- und Bildungswissenschaften | | | ✓ | | | | | | |
| Französisch / Frankoromanistik | | ✓ | ✓ | | ✓ | | | | |
| Geographie | ✓ | ✓ | ✓ | | ✓ | | | | |
| Geowissenschaften | ✓ | | | | | | | | |
| Geschichte | ✓ | ✓ | ✓ | | ✓ | | | | |
| Industriemathematik | ✓ | | | | | | | | |
| Informatik | ✓ | | ✓ | | | | | | |
| Inklusive Pädagogik | | | | | | ✓ | ✓ | | |
| Integrierte Europastudien | ✓ | | | | | | | | |
| Kommunikations- und Medienwissenschaft | | ✓ | ✓ | | | | | | |
| Kulturwissenschaft | | ✓ | ✓ | | | | | | |
| Kunst - Medien - Ästhetische Bildung | | ✓ | ✓ | ✓ | ✓ | ✓ | | | |
| Linguistik / Language Sciences | | ✓ | ✓ | | | | | | |
| Marine Geosciences (englischsprachig) | ✓ | | | | | | | | |
| Maschinenbau und Verfahrenstechnik | ✓ | | | | | | | | |
| Materielle Kultur: Textil * | | | ✓ | | | | | | |
| Mathematik | ✓ | | | | ✓ | | ✓ | ✓ | |
| Musikpädagogik | | | | ✓ | ✓ | ✓ | | | |
| Musikwissenschaft | | ✓ | ✓ | | | | | | |
| Natural Sciences for Sustainability (englischsprachig) | ✓ | | | | | | | | |
| Niederlandistik * | | | ✓ | | | | | | |



| | Fachwissen- schaftliche Studiengänge | | | Lehramt | | | | | |
|---|--|------------|------------------|-------------|------------------------|---|---|------------------------------------|-------------------------------------|
| | Vollfach | Profilfach | Komplementärfach | Grundschule | Gymnasium / Oberschule | Inklusive Pädagogik im Primarbereich | Inklusive Pädagogik an Gymnasien / Oberschulen | Berufsbildende Schulen – Pflege | Berufsbildende Schulen – Technik |
| Pflegewissenschaft | | | | | | | | ✓ | |
| Philosophie | | ✓ | ✓ | | | | | | |
| Physik | ✓ | | | | ✓ | | | | |
| Politik – Arbeit – Wirtschaft | | | | | ✓ | | | | |
| Politikwissenschaft | ✓ | ✓ | ✓ | | | | | ✓ | |
| Psychologie | ✓ | | | | | | | | |
| Public Health / Gesundheitswissenschaften | ✓ | ✓ | | | | | | | |
| Rechtswissenschaft ** | ✓ | | ✓ | | | | | | |
| Religionswissenschaft / Religionspädagogik | | ✓ | ✓ | ✓ | ✓ | ✓ | | ✓ | |
| Sachunterricht / Interdisziplinäre Sachbildung | | | | ✓ | | ✓ | | | |
| Slavistik / Russisch * | | | ✓ | | ✓ | | | | |
| Soziologie | ✓ | ✓ | ✓ | | | | | | |
| Spanisch / Hispanistik | | ✓ | ✓ | | ✓ | | | | |
| Sport | | | | ✓ | ✓ | | | | |
| Systems Engineering | ✓ | | | | | | | | |
| Wirtschaftsinformatik | ✓ | | | | | | | | |
| Wirtschaftsingenieurwesen Elektro- und Informationstechnik | ✓ | | | | | | | | |
| Wirtschaftsingenieurwesen Produktionstechnik | ✓ | | | | | | | | |
| Wirtschaftswissenschaft | ✓ | | ✓ | | | | | | |

Studienangebot

Bitte beachten:

- * Die Fächer „Materielle Kultur: Textil“, „Niederlandistik“ und „Slavistik / Russisch“ werden in Kooperation mit der Universität Oldenburg angeboten und auch dort unterrichtet.
- ** Das Studium der Rechtswissenschaft im Vollfach ermöglicht zwei Abschlüsse: nach den universitären Prüfungen folgt der Bachelor und anschließend wahlweise die Erste juristische Prüfung.

Detaillierte Informationen
zu allen Studiengängen

[www.uni-bremen.de/
studienangebot](http://www.uni-bremen.de/studienangebot)



4 Was sind fachwissenschaftliche Studiengänge?

Mit dieser Bezeichnung sind alle Studiengänge gemeint, die dich nicht auf einen bestimmten Beruf festlegen, sondern für größere Berufsfelder qualifizieren, nicht jedoch fürs Lehramt. Die folgenden Seiten geben dir einen Überblick über deine Wahlmöglichkeiten und die nötigen Voraussetzungen.

Was ist der Unterschied zwischen Voll-, Profil- und Komplementärfach?

Wenn du für deinen Bachelor-Abschluss nur ein Fach studieren möchtest, wähle einfach ein **Vollfach**. Für einen **Zwei-Fächer-Bachelor** benötigst du ein **Profilfach plus Komplementärfach**. Achte dabei darauf, in welchen Varianten die einzelnen Studienfächer angeboten werden. Für jede Kombination deiner Wahl gilt: Das Profilfach ist das größere der beiden Fächer und mit einem deutlich höheren Arbeitsaufwand verbunden.

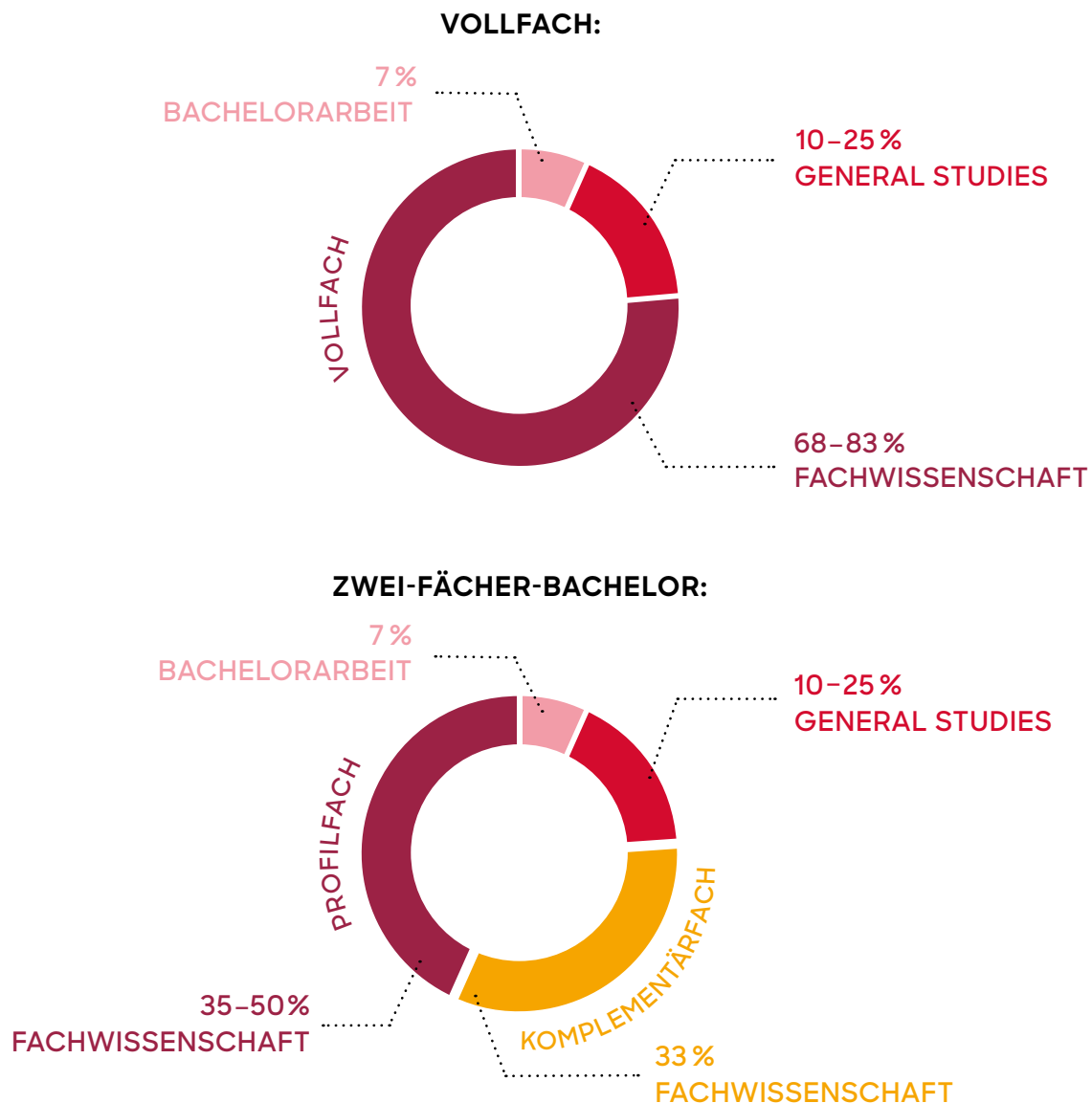
Wie lange dauert das Studium?

Egal, ob du deinen Bachelor in einem Vollfach oder in zwei Fächern machen möchtest, dauert das Studium 6 Semester. Für einen Bachelor im Studiengang Systems Engineering brauchst du 7 Semester. Im Vollfach Rechtswissenschaft schließt du nach 8 Semestern mit dem Bachelor ab und nach 10 Semestern mit der Ersten juristischen Prüfung.

Wie setzt sich das Studium zusammen?

- Den weitaus größten Anteil hat das **fachwissenschaftliche Studium**. Hier werden die wissenschaftlichen Grundlagen und Inhalte des Studienfachs vermittelt und gemeinsam erarbeitet.
- Den Abschluss bildet die **Bachelorarbeit** in deinem Voll- oder Profilfach.
- Die **General Studies** verbessern deine Studientechniken und erleichtern dir die Berufsorientierung. Der Fokus liegt auf dem Erwerb wichtiger zusätzlicher Kompetenzen wie z. B. Präsentationstechniken, Sprachen, EDV und Praktika. Weitere Infos www.uni-bremen.de/gs

Verteilung der Studieninhalte:

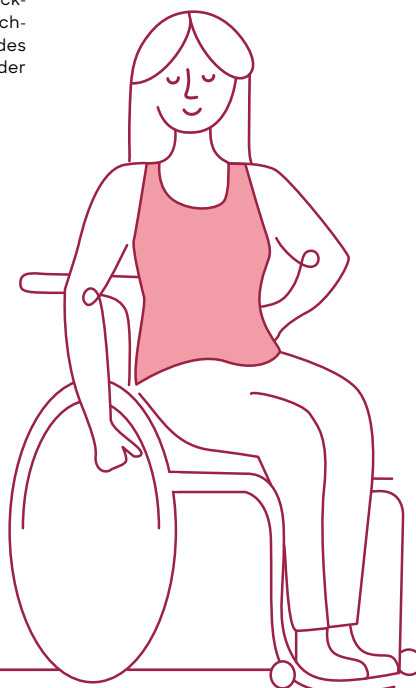


Studienangebot Vollfächer

Bachelor und Erste juristische Prüfung

| Vollfach | Studiengangsspezifische Voraussetzung (SSV) |
|--|---|
| Berufliche Bildung – Mechatronik | – |
| Betriebswirtschaftslehre | Englisch B1 |
| Biologie | – |
| Chemie | – |
| Digitale Medien | – |
| Elektrotechnik und Informationstechnik | – |
| Geographie | Englisch B1, Selbsttest empfohlen |
| Geowissenschaften | – |
| Geschichte | Englisch B1 |
| Industriemathematik | – |
| Informatik | – |
| Integrierte Europastudien | Englisch B1 |
| Marine Geosciences (englischsprachig) | Englisch B2, Deutsch A1 |
| Maschinenbau und Verfahrenstechnik | 8 Wochen Vorpraktikum |
| Mathematik | – |
| Natural Sciences for Sustainability (englischsprachig) | Englisch B2 |
| Physik | – |
| Politikwissenschaft | Selbsttest empfohlen |
| Psychologie * | – |
| Public Health / Gesundheitswissenschaften | Englisch B1 |
| Rechtswissenschaft | – |
| Soziologie | Selbsttest empfohlen |
| Systems Engineering | – |
| Wirtschaftsinformatik | – |
| Wirtschaftsingenieurwesen Elektro- und Informationstechnik | – |
| Wirtschaftsingenieurwesen Produktionstechnik | 6 Wochen Vorpraktikum, Englisch A2 |
| Wirtschaftswissenschaft | Englisch B1 |

* Im Zulassungsverfahren des Bachelorstudiengangs Psychologie berücksichtigt die Universität Bremen neben der Durchschnittsnote der Hochschulzugangsberechtigung, z.B. dem Abitur, auch das Ergebnis des bundesweiten Studieneignungstests. Die Anmeldefrist zum Test ist der 15. Februar. Weitere Infos unter www.studieneignungstest-psychologie.de



| Zulassungsbeschränkung | NC (Note) | NC (Wartezeit in Semestern) | Studienstart im Wintersemester 2024 / 25 | Studienstart im Sommersemester 2025 | Freie Einschreibung (1.-15.9.2024) |
|------------------------|-----------|-----------------------------|--|-------------------------------------|------------------------------------|
| — | — | — | ✓ | ✓ | ✓ |
| ✓ | entfällt | entfällt | ✓ | — | — |
| ✓ | 2,3 | 2 | ✓ | — | — |
| — | — | — | ✓ | ✓ | ✓ |
| ✓ | entfällt | entfällt | ✓ | — | — |
| — | — | — | ✓ | ✓ | ✓ |
| ✓ | entfällt | entfällt | ✓ | — | — |
| — | — | — | ✓ | ✓ | ✓ |
| — | — | — | ✓ | ✓ | ✓ |
| — | — | — | ✓ | ✓ | ✓ |
| — | — | — | ✓ | ✓ | ✓ |
| — | — | — | ✓ | — | — |
| — | — | — | ✓ | ✓ | ✓ |
| — | — | — | ✓ | ✓ | ✓ |
| — | — | — | ✓ | ✓ | ✓ |
| — | — | — | ✓ | — | — |
| — | — | — | ✓ | ✓ | ✓ |
| — | — | — | ✓ | ✓ | — |
| ✓ | 1,4 | 7 | ✓ | — | — |
| — | — | — | ✓ | ✓ | ✓ |
| ✓ | entfällt | entfällt | ✓ | — | — |
| — | — | — | ✓ | ✓ | — |
| — | — | — | ✓ | ✓ | ✓ |
| ✓ | 2,9 | 0 | ✓ | — | — |
| — | — | — | ✓ | ✓ | ✓ |
| — | — | — | ✓ | ✓ | ✓ |
| ✓ | entfällt | entfällt | ✓ | — | — |

Fachwissenschaftliche Studiengänge

Detaillierte Informationen
zu allen Studiengängen

[www.uni-bremen.de/
studienangebot](http://www.uni-bremen.de/studienangebot)



Alle Erläuterungen zur
Tabelle findest du auf
der letzten Seite.



Studienangebot Zwei-Fächer-Bachelor = 1 Profilmfach + 1 Komplementärfach

| Profilmfach | Studiengangsspezifische Voraussetzung (SSV) | Zulassungsbeschränkung |
|--|---|------------------------|
| Deutsch / Germanistik | — | — |
| Englisch / English-Speaking Cultures | Englisch C1 | — |
| Französisch / Frankoromanistik | Französisch B1 | — |
| Geographie | Englisch B1, Selbsttest empfohlen | ✓ |
| Geschichte | Englisch B1 | — |
| Kommunikations- und Medienwissenschaft | — | ✓ |
| Kulturwissenschaft | Englisch B1 | — |
| Kunst – Medien – Ästhetische Bildung | — | ✓ |
| Linguistik / Language Sciences | Englisch B2, weitere Fremdsprache A1 | — |
| Musikwissenschaft | — | — |
| Philosophie | — | — |
| Politikwissenschaft | Selbsttest empfohlen | — |
| Public Health / Gesundheitswissenschaft | Englisch B1 | — |
| Religionswissenschaft / Religionspädagogik | Englisch B1 oder Latinum | — |
| Soziologie | Selbsttest empfohlen | — |
| Spanisch / Hispanistik | Spanisch B1 | — |

| Komplementärfach | Studiengangsspezifische Voraussetzung (SSV) | Zulassungsbeschränkung |
|--|---|------------------------|
| Deutsch / Germanistik | — | — |
| Englisch / English-Speaking Cultures | Englisch C1 | — |
| Erziehungs- und Bildungswissenschaften | — | — |
| Französisch / Frankoromanistik | Französisch B1 | — |
| Geographie | Englisch B1, Selbsttest empfohlen | — |
| Geschichte | Englisch B1 | — |
| Informatik | — | — |
| Kommunikations- und Medienwissenschaft | — | — |
| Kulturwissenschaft | Englisch B1 | — |
| Kunst – Medien – Ästhetische Bildung | — | — |
| Linguistik / Language Sciences | Englisch B2, weitere Fremdsprache A1 | — |
| Materielle Kultur: Textil * | Motivationsschreiben, Aufnahmegespräch | — |
| Musikwissenschaft | — | — |
| Niederlandistik * | — | — |
| Philosophie | — | — |
| Politikwissenschaft | Selbsttest empfohlen | — |
| Rechtswissenschaft | — | — |
| Religionswissenschaft / Religionspädagogik | Englisch B1 oder Latinum | — |
| Slavistik / Russisch * | — | — |
| Soziologie | Selbsttest empfohlen | — |
| Spanisch / Hispanistik | Spanisch B1 | — |
| Wirtschaftswissenschaft | Englisch B1 | — |

| | NC (Note) | NC (Wartezeit in Semestern) | Studienstart im Wintersemester 2024 / 25 | Studienstart im Sommersemester 2025 | Freie Einschreibung (1.-15.9.2024) | Fächergruppe |
|--|-----------|-----------------------------|--|-------------------------------------|------------------------------------|--------------|
| | — | — | ✓ | ✓ | ✓ | A |
| | — | — | ✓ | ✓ | ✓ | B |
| | — | — | ✓ | ✓ | ✓ | C |
| | entfällt | entfällt | ✓ | — | — | C |
| | — | — | ✓ | ✓ | ✓ | B |
| | 2,5 | 2 | ✓ | — | — | A |
| | — | — | ✓ | — | — | C |
| | entfällt | entfällt | ✓ | — | — | B |
| | — | — | ✓ | ✓ | ✓ | B |
| | — | — | ✓ | ✓ | ✓ | B |
| | — | — | ✓ | ✓ | ✓ | C |
| | — | — | ✓ | ✓ | — | B |
| | — | — | ✓ | ✓ | ✓ | A |
| | — | — | ✓ | ✓ | ✓ | A |
| | — | — | ✓ | ✓ | — | B |
| | — | — | ✓ | ✓ | ✓ | A |

Fachwissenschaftliche Studiengänge

| | Studienstart im Wintersemester 2024 / 25 | Studienstart im Sommersemester 2025 | Freie Einschreibung (1.-15.9.2024) | Fächergruppe |
|--|--|-------------------------------------|------------------------------------|--------------|
| | ✓ | ✓ | ✓ | A |
| | ✓ | ✓ | ✓ | B |
| | ✓ | ✓ | — | B |
| | ✓ | ✓ | ✓ | C |
| | ✓ | — | — | C |
| | ✓ | ✓ | ✓ | B |
| | ✓ | ✓ | ✓ | C |
| | ✓ | — | — | A |
| | ✓ | ✓ | ✓ | C |
| | ✓ | — | — | B |
| | ✓ | ✓ | ✓ | B |
| | ✓ | — | ✓ | — |
| | ✓ | ✓ | ✓ | B |
| | ✓ | — | ✓ | — |
| | ✓ | ✓ | ✓ | C |
| | ✓ | ✓ | ✓ | B |
| | ✓ | ✓ | ✓ | A |
| | ✓ | ✓ | ✓ | A |
| | ✓ | — | ✓ | — |
| | ✓ | ✓ | ✓ | B |
| | ✓ | ✓ | ✓ | A |
| | ✓ | ✓ | ✓ | A |

* Die Fächer „Materielle Kultur: Textil“, „Niederlandistik“ und „Slavistik / Russisch“ werden in Kooperation mit der Universität Oldenburg angeboten und auch dort unterrichtet.

Detaillierte Informationen zu allen Studiengängen

www.uni-bremen.de/studienangebot



Alle Erläuterungen zur Tabelle findest du auf der letzten Seite.



5

Lehrer:in werden?!

Überlegst du Lehrer:in zu werden? Wenn es dir Freude macht, jungen Menschen Bildung zu vermitteln und Perspektiven zu eröffnen, könnte der Lehrberuf genau der richtige für dich sein. Das Lehramtsstudium an der Universität Bremen ist nah am Leben und bundesweit anerkannt. Hier erfährst du, was du darüber wissen musst und was dir die Entscheidung erleichtert.

Entspricht das Lehramt deinen Erwartungen und Vorstellungen?

Natürlich ist dir der Lehrberuf aus deiner eigenen Schulzeit vertraut. Doch welche Anforderungen dahinterstecken, bleibt für Schüler:innen meist unsichtbar. Deshalb empfiehlt es sich, vor der Ent-

scheidung zum Lehramtsstudium die persönliche Eignung zu testen. Folgende Angebote helfen dir, das Lehramt und dich selbst realistisch einzuschätzen.

- Online-Selbsttests zur Berufsorientierung
www.uni-bremen.de/lehramt-ist-das-was-fuer-mich

- Das Lehramtsstudium an der Uni Bremen
22. April und 25. Juni 2024
www.uni-bremen.de/va-lehramt

- Erklärvideos zum Lehramt
 - Grundschule
www.uni-bremen.de/film-grundschule
 - Gymnasium/Oberschule
www.uni-bremen.de/film-gyos
 - Inklusive Pädagogik im Primarbereich
www.uni-bremen.de/film-ip

- Detaillierte Informationen zu Schulformen, Fächerkombinationen, Studienaufbau und -inhalten
www.uni-bremen.de/lehramt

- Weiterführende Informationen, u.a. zum Quereinstieg ins Lehramt
www.uni-bremen.de/beratungswegweiser-lehramt

- Persönliche Beratung und Hilfe
 - bei allgemeinen Fragen zum Lehramtsstudium:
Zentrale Studienberatung
www.uni-bremen.de/zsb
 - bei Fragen zu Unterrichtsfächern oder Erziehungswissenschaft im Lehramt: jeweilige Fachberatung
www.uni-bremen.de/studienzentren

Wie lange dauert die Ausbildung?

Das Lehramtsstudium setzt sich aus deinen gewählten Studienfächern und der Erziehungswissenschaft zusammen. Um Lehrer:in werden zu können, sind zwei Ausbildungsphasen zu durchlaufen.

Phase 1: Studium

- **Bachelor** (6 Semester)
- **Master of Education** (4 Semester)

Phase 2: Refrendariat

- praktischer Vorbereitungsdienst an einer Schule (18 Monate)

Mit dem Abschluss Master of Education beendest du Phase 1 der Ausbildung und kannst dich anschließend bundesweit um ein Referendariat bewerben. Nach erfolgreichem Abschluss des Referendariats bist du berechtigt, an öffentlichen Schulen als Lehrer:in zu unterrichten.

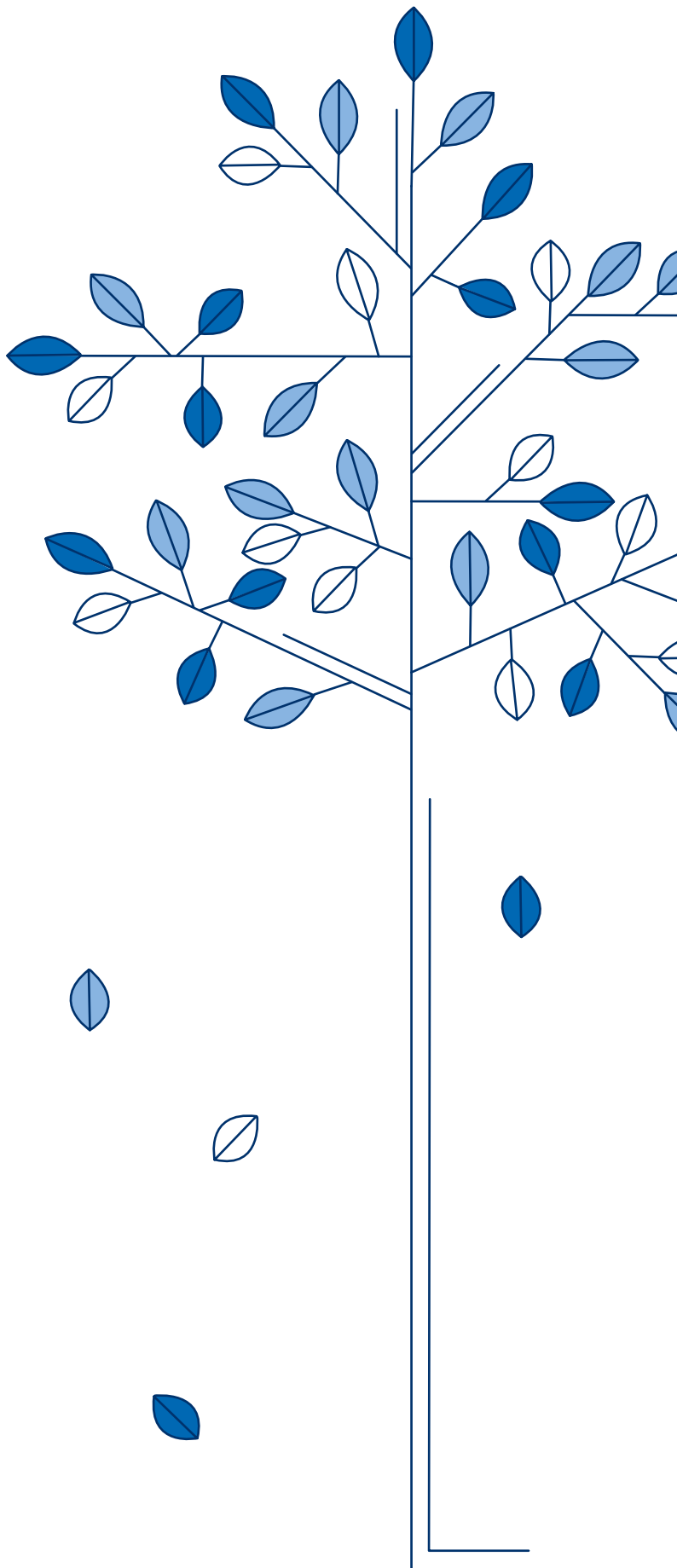
Welche Inhalte vermittelt das Lehramtsstudium?

Die Phase 1 der Lehrerausbildung, also das Studium selbst, setzt sich zusammen aus

- **Fachwissenschaften und Fachdidaktik** in den zwei bis vier Fächern, die du später unterrichtest
- **Erziehungswissenschaft**, z.B. zum Erwerb von Schlüsselqualifikationen für den Umgang mit heterogenen Lerngruppen
- **Schulpraktika** – dreimal im Bachelor und als Praxissemester im Master of Education

Wird ein Bremer Lehramtsstudium überall anerkannt?

Ein klares Ja. Zwar hat jedes Bundesland ein eigenes Schulsystem, doch Vereinbarungen zwischen den jeweiligen Bildungsministerien stellen sicher, dass du dich mit einem Bremer Staatsexamen in ganz Deutschland um ein Referendariat bewerben bzw. als Lehrer:in tätig werden kannst. Lediglich die vorgegebenen Fächerkombinationen können sich in manchen Bundesländern leicht unterscheiden. Das solltest du bei deiner Fächerwahl beachten.





Bildung ist Ländersache!

Ein kurzer Blick auf das Bremer Schulsystem zeigt dir, welche Struktur die Lehramtsausbildung in diesem Bundesland prägt – und was dich erwartet, wenn du in Bremen bleibst und als Lehrer:in tätig wirst.

Das Bremer Schulsystem im Überblick:

- **Die Grundschule** ist die Schule für alle Kinder eines Stadtteils. Sie umfasst die Jahrgangsstufen 1 bis 4 und beginnt meist im Alter von etwa 6 Jahren.
- **Das Gymnasium** ist – auch wenn andere Bildungsabschlüsse möglich sind – primär darauf ausgerichtet, die Schüler:innen in acht Jahren zum Abitur zu führen.
- **Die Oberschule** legt den Fokus auf den Erwerb unterschiedlicher Abschlüsse: den Mittleren Schulabschluss und die Berufsbildungsreife genauso wie das Abitur nach zumeist neun Jahren.
- **Inklusive Beschulung** bedeutet, dass im Land Bremen alle Regelschulen zu inklusiven Schulen weiterentwickelt wurden. Die Lehrpersonen unterrichten Schüler:innen mit ganz unterschiedlichen Bedürfnissen und Bedarfen. Nur für Kinder mit körperlich-motorischen oder Hör- und Sehbeeinträchtigungen gibt es weiterhin zentrale Einrichtungen.
- **Berufsbildende Schulen** zur Aus- und Weiterbildung unterscheiden sich in Bremen – je nach beruflicher Fachrichtung wie z. B. Gesundheitswesen oder Metalltechnik. Gemeinsam ist allen ein sehr praxisnaher Unterricht mit enger Verzahnung von Theorie und Praxis.

Lehramt Grundschule

Für das Lehramt in Grundschulen benötigst du drei Fächer: zwei Pflichtfächer und ein Wahlfach. Welche zwei davon du als große Fächer studierst und welches als kleines Fach, darfst du frei entscheiden. In jedem Fall kommt die Erziehungswissenschaft hinzu. Die folgenden Übersichten zeigen dir, wie sich die Studieninhalte auf dein Studium verteilen und welche Fächerkombinationen möglich sind.

www.uni-bremen.de/grundschule

Übrigens: Der Bachelor der Universität Bremen qualifiziert sowohl für die Grundschule als auch für Berufe in der Elementarpädagogik, z.B. in Kindertageseinrichtungen. Um den Schwerpunkt Elementarpädagogik zu studieren, musst du dich für eine bestimmte Fächerkombination entscheiden: zu den zwei Pflichtfächern kannst du entweder „Kunst – Medien – Ästhetische Bildung“ oder „Sachunterricht / Interdisziplinäre Sachbildung“ als großes Fach wählen.

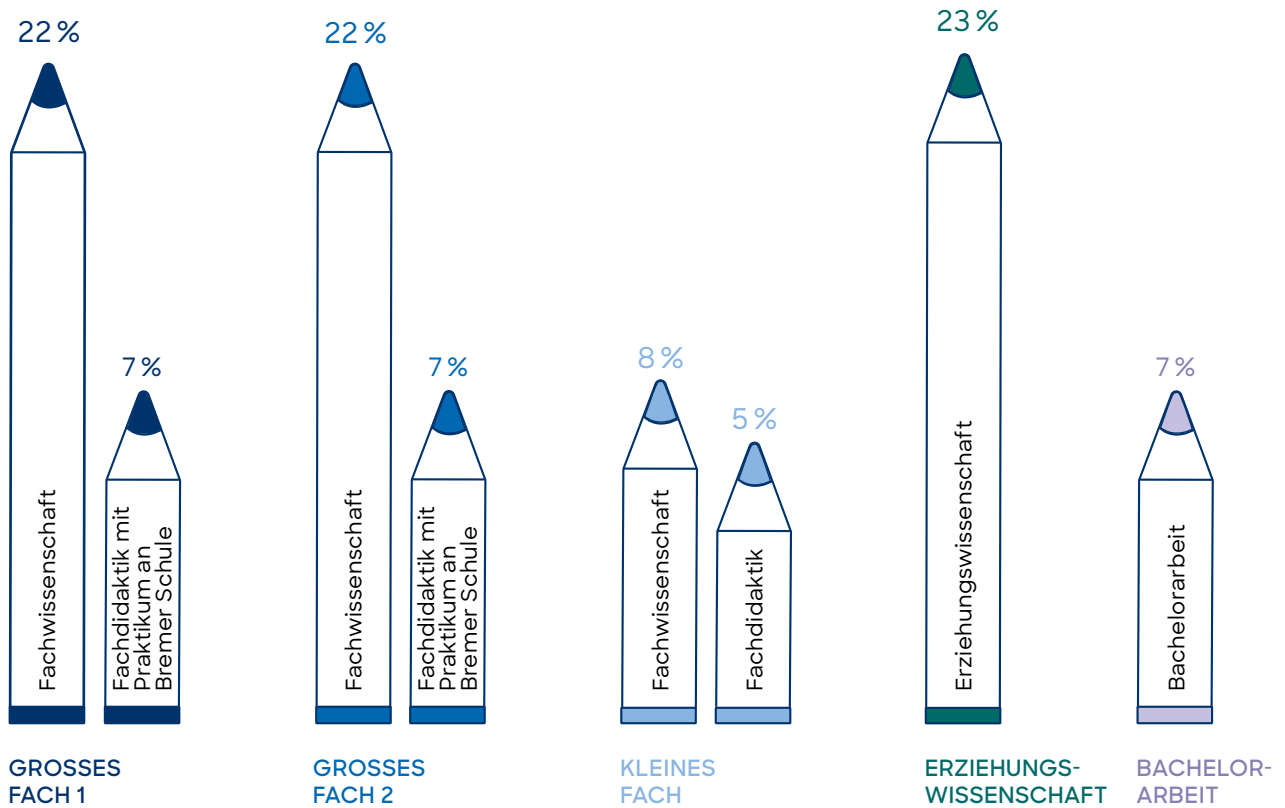
www.uni-bremen.de/elementarpaedagogik

Studienangebot für Lehramt Grundschule:

Für den Bachelor Grundschule gilt: Zusätzlich zu den Studienfächern musst du dich auch für Erziehungswissenschaft bewerben. Erziehungswissenschaft ist zulassungsbeschränkt.

| 3 Fächer insgesamt | Fächer | Studiengang-spezifische Voraussetzung (SSV) | Zulassungsbeschränkung | NC (Note) | NC (Wartezeit in Semestern) |
|---|--|---|------------------------|-----------|-----------------------------|
| Pflichtfächer (2 Fächer wählen) | Deutsch | – | ✓ | 1,9 (2,3) | 2 |
| | Elementarmathematik | Selbsttest | – | – | – |
| Wahlfächer (1 Fach wählen) | Englisch / English-Speaking Cultures | Englisch C1 | – | – | – |
| | Kunst – Medien – Ästhetische Bildung | – | – | – | – |
| | Musikpädagogik | Aufnahmeprüfung | – | – | – |
| | Religionswissenschaft / Religionspädagogik | Englisch B1 oder Latein | – | – | – |
| | Sachunterricht / Interdisziplinäre Sachbildung | – | – | – | – |
| | Sport | Sporttauglichkeitsbescheinigung | ✓ | – | – |

Verteilung der Studieninhalte:



| | Studienstart im Wintersemester 2024 / 25 | Studienstart im Sommersemester 2025 | Freie Einschreibung (1.-15.9.2024) |
|--|--|-------------------------------------|------------------------------------|
| | ✓ | — | — |
| | ✓ | — | — |
| | ✓ | — | — |
| | ✓ | — | — |
| | ✓ | — | — |
| | ✓ | — | — |
| | ✓ | — | — |
| | ✓ | — | — |

Detaillierte Informationen zu allen Studiengängen

www.uni-bremen.de/studienangebot



Alle Erläuterungen zur Tabelle findest du auf der letzten Seite.



Lehramt Gymnasium / Oberschule

Für das Lehramt an Gymnasien/Oberschulen studierst du zwei Fächer, die du später unterrichten möchtest. Das können zwei Pflichtfächer sein oder auch ein Pflicht- und ein Wahlfach. Aber nicht

vergessen: Das Studium der Erziehungswissenschaft gehört zu jeder Kombination dazu.

www.uni-bremen.de/gyos

Detaillierte Informationen zu allen Studiengängen

www.uni-bremen.de/studienangebot



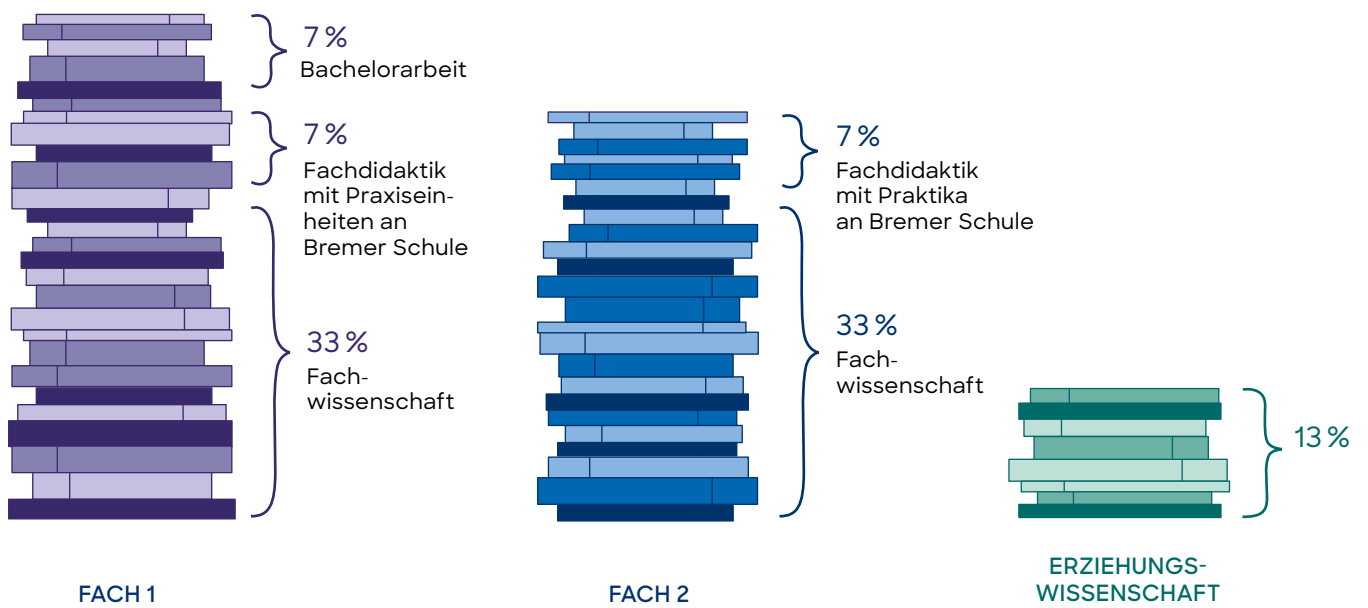
Alle Erläuterungen zur Tabelle findest du hinten in der Umschlagklappe.

Studienangebot für Lehramt Gymnasium / Oberschule:

| 2 Fächer insgesamt | Fächer | Studiengang-spezifische Voraussetzung (SSV) | Zulassungsbeschränkung |
|--|--|---|------------------------|
| Pflichtfächer (1 oder 2 Fächer wählen) | Biologie | – | ✓ |
| | Chemie | – | – |
| | Deutsch / Germanistik | – | ✓ |
| | Englisch / English-Speaking Cultures | Englisch C1 | ✓ |
| | Französisch / Frankoromanistik | Französisch B1 | – |
| | Kunst – Medien – Ästhetische Bildung | – | ✓ |
| | Mathematik | Selbsttest | – |
| | Musikpädagogik | Aufnahmeprüfung | – |
| | Physik | – | – |
| | Religionswissenschaft / Religionspädagogik | Englisch B1 oder Latinum | – |
| | Slavistik / Russisch * | – | – |
| Spanisch / Hispanistik | Spanisch B1 | – | |
| Wahlfächer (0 oder 1 Fach wählen) | Geographie | Englisch B1, Selbsttest empfohlen | ✓ |
| | Geschichte | Englisch B1 | ✓ |
| | Politik – Arbeit – Wirtschaft | Selbsttest empfohlen | ✓ |
| | Sport | Sporttauglichkeitsbescheinigung | ✓ |

* Das Fach „Slavistik / Russisch“ wird in Kooperation mit der Universität Oldenburg angeboten und auch dort unterrichtet.

Verteilung der Studieninhalte:



| | NC (Note) | NC (Wartezeit in Semestern) | Studienstart im Wintersemester 2024 / 25 | Studienstart im Sommersemester 2025 | Freie Einschreibung (1.-15.9.2024) | Fächergruppe | Lehramt |
|--|-----------|-----------------------------|--|-------------------------------------|------------------------------------|--------------|---------|
| | 2,2 | 2 | ✓ | — | — | A | |
| | — | — | ✓ | ✓ | ✓ | C | |
| | 1,6 (2,3) | 2 | ✓ | — | — | A | |
| | entfällt | entfällt | ✓ | — | — | B | |
| | — | — | ✓ | ✓ | ✓ | C | |
| | 2,1 | 2 | ✓ | — | — | B | |
| | — | — | ✓ | ✓ | ✓ | A | |
| | — | — | ✓ | ✓ | ✓ | B | |
| | — | — | ✓ | ✓ | ✓ | B | |
| | — | — | ✓ | ✓ | ✓ | B | |
| | — | — | ✓ | — | ✓ | — | |
| | — | — | ✓ | ✓ | ✓ | A | |
| | 2,1 | 3 | ✓ | — | — | C | |
| | 2,9 | 0 | ✓ | — | — | B | |
| | 2,4 | 2 | ✓ | ✓ | — | B | |
| | — | — | ✓ | — | — | B | |

Lehramt Inklusive Pädagogik im Primarbereich

Dieser Lehramtsstudiengang bietet dir einen besonderen Vorteil: Je nachdem, welche der Fächer du im Masterstudium fortsetzt, kannst du eine Doppelqualifikation erwerben – und zwar für das Lehramt Grundschule wie auch für das Lehramt Inklusive Pädagogik/Sonderpädagogik.

www.uni-bremen.de/ip-doppelquali

Das Bachelor-Studium sieht neben der Erziehungswissenschaft insgesamt vier Fächer vor: eins mit großem, eins mit mittelgroßem und zwei mit jeweils kleinerem Umfang. Das große Pflichtfach ist immer Inklusive Pädagogik, das mittlere entweder Deutsch oder Elementarmathematik. Welches du davon nicht auswählst, wird automatisch zum kleinen Pflichtfach – neben einem weiteren kleinen Fach.

www.uni-bremen.de/ip-primar

Detaillierte Informationen zu allen Studiengängen

www.uni-bremen.de/studienangebot



Alle Erläuterungen zur

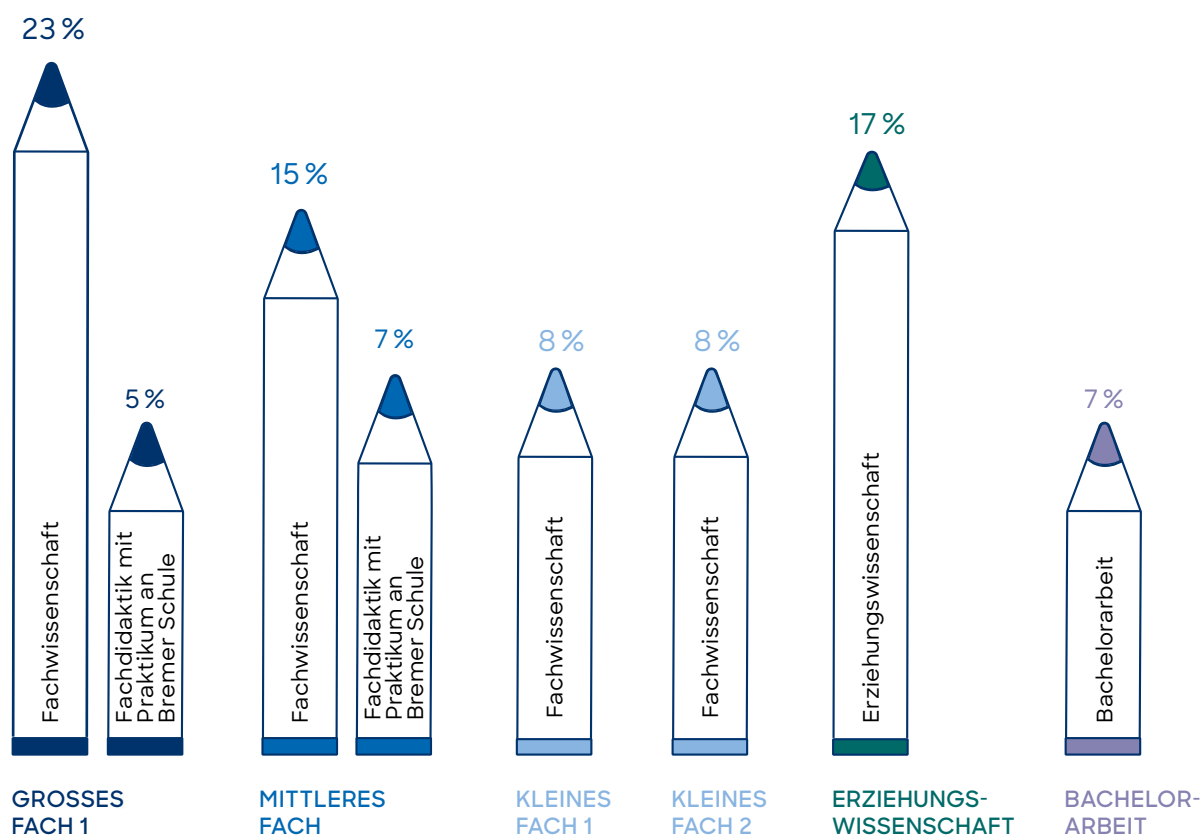
Tabelle findest du auf

der letzten Seite.

Studienangebot für Lehramt Inklusive Pädagogik im Primarbereich:

| 4 Fächer insgesamt | Fächer | Studiengang-spezifische Voraussetzung (SSV) | Zulassungsbeschränkung |
|---|--|---|------------------------|
| Großes Fach (1 Fach wählen) | Inklusive Pädagogik | – | ✓ |
| Mittleres Fach und kleines Fach (2 Fächer wählen) | Deutsch | – | ✓ |
| | Elementarmathematik | Selbsttest | – |
| Kleines Fach (1 Fach wählen) | Kunst – Medien – Ästhetische Bildung | – | – |
| | Musikpädagogik | Aufnahmeprüfung | – |
| | Religionswissenschaft / Religionspädagogik | Englisch B1 oder Latein | – |
| | Sachunterricht / Interdisziplinäre Sachbildung | – | – |

Verteilung der Studieninhalte:



| NC (Note) | NC (Wartezeit in Semestern) | Studienstart im Wintersemester 2024 / 25 | Studienstart im Sommersemester 2025 | Freie Einschreibung (1.-15.9.2024) | Fächergruppe |
|-----------|-----------------------------|--|-------------------------------------|------------------------------------|--------------|
| entfällt | entfällt | ✓ | — | — | C |
| — | — | ✓ | — | — | A |
| — | — | ✓ | — | — | C |
| — | — | ✓ | — | — | B |
| — | — | ✓ | — | — | B |
| — | — | ✓ | — | — | B |
| — | — | ✓ | — | — | B |

Lehramt

Lehramt Inklusive Pädagogik an Gymnasien und Oberschulen

Der Studiengang Inklusive Pädagogik an Gymnasien und Oberschulen kombiniert die Erziehungswissenschaft mit zwei Fächern, die ungefähr den gleichen Anteil am Bachelor haben. Die Inklusive Pädagogik

ist ein Pflichtfach. Das andere Fach kannst und musst du frei wählen.

www.uni-bremen.de/ip-gyos

Detaillierte Informationen zu allen Studiengängen

www.uni-bremen.de/studienangebot

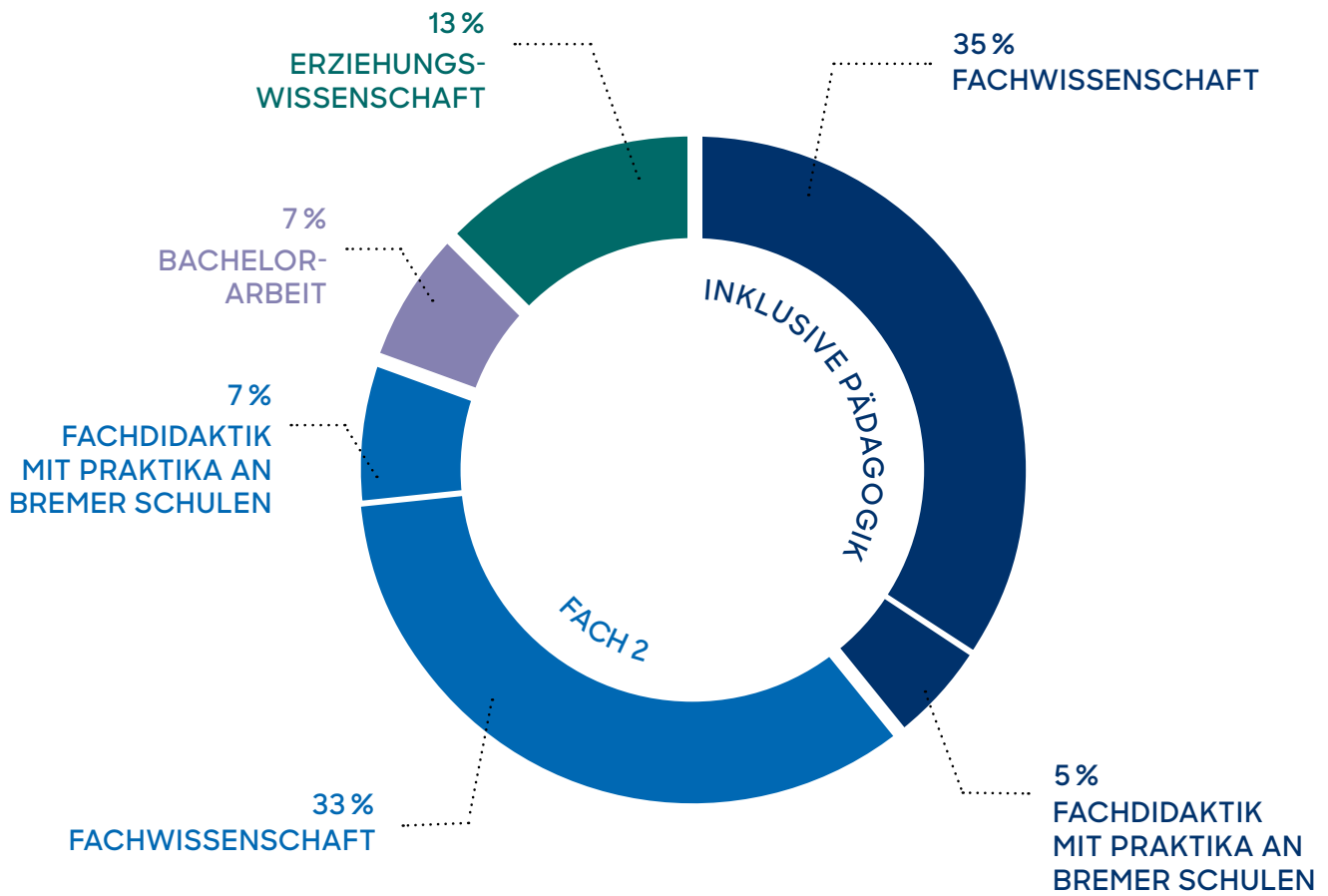


Alle Erläuterungen zur Tabelle findest du auf der letzten Seite.

Studienangebot für Lehramt Inklusive Pädagogik an Gymnasien / Oberschulen:

| 2 Fächer insgesamt | Fächer | Studiengang-spezifische Voraussetzung (SSV) | Zulassungsbeschränkung |
|---------------------------------------|--------------------------------------|---|------------------------|
| Pflichtfach (1 Fach wählen) | Inklusive Pädagogik | — | ✓ |
| Wahlfächer (1 Fach wählen) | Deutsch | — | ✓ |
| | Mathematik | Selbsttest | — |
| | Englisch / English-Speaking Cultures | Englisch C1 | — |

Verteilung der Studieninhalte:



Lehramt

| | NC (Note) | NC (Wartezeit in Semestern) | Studienstart im Wintersemester 2024 / 25 | Studienstart im Sommersemester 2025 | Freie Einschreibung (1.-15.9.2024) |
|--|-----------|-----------------------------|--|-------------------------------------|------------------------------------|
| | entfällt | entfällt | ✓ | — | — |
| | — | — | ✓ | — | — |
| | — | — | ✓ | — | — |
| | — | — | ✓ | — | — |

Lehramt Berufsbildende Schulen

Fachrichtung Technik

Der Bachelorstudiengang Berufliche Bildung – Mechatronik wird als Vollfach studiert, also als alleiniges Fach, das mit keinem anderen kombiniert werden muss. Die fachlichen Schwerpunkte sind Elektro-, Informations-, Metall- und Fahrzeugtechnik.

Wer bereits ein einschlägiges Ingenieurstudium abgeschlossen hat, kann direkt in den Master dieses Lehramtsstudiums einsteigen.

www.uni-bremen.de/bbs-technik

Detaillierte Informationen zu allen Studiengängen

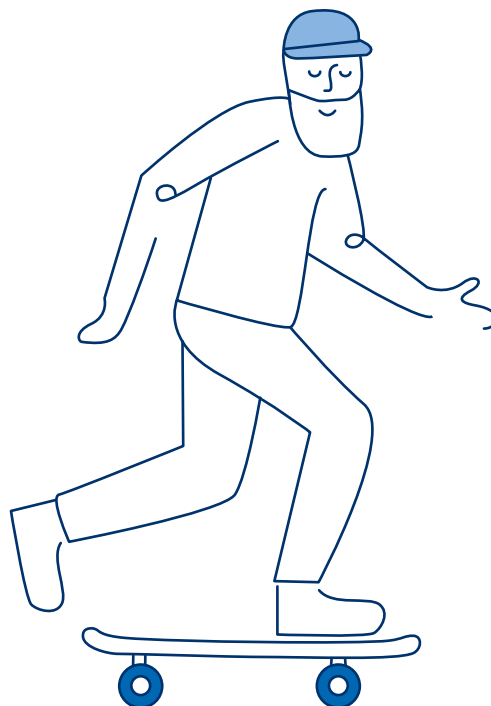
www.uni-bremen.de/studienangebot



Alle Erläuterungen zur Tabelle findest du auf der letzten Seite.

Studienangebot für das Lehramt Berufsbildende Schulen – Technik

| | Fächer | Studiengang-spezifische Voraussetzung (SSV) | Zulassungsbeschränkung | Studienstart im Wintersemester 2024 / 25 | Studienstart im Sommersemester 2025 | Freie Einschreibung (1.-15.9.2024) |
|--------------------|----------------------------------|---|------------------------|--|-------------------------------------|------------------------------------|
| Pflichtfach | Berufliche Bildung – Mechatronik | – | – | ✓ | ✓ | ✓ |

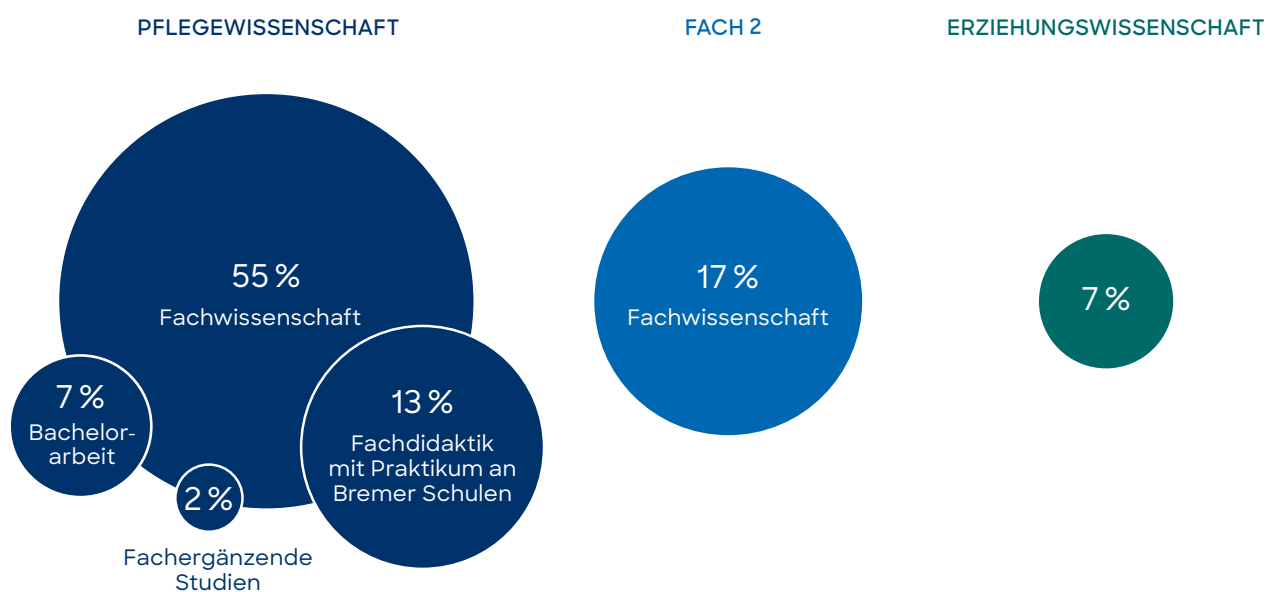


Fachrichtung Pflege

Mit diesem Lehramtsstudiengang kannst du Schüler:innen an Pflegeschulen künftig auf die Anforderungen des Berufs vorbereiten. Das Studium umfasst das Pflichtfach Pflegewissenschaft sowie

ein zweites allgemeinbildendes Unterrichtsfach. www.uni-bremen.de/bbs-pflege

Verteilung der Studieninhalte:



Lehramt

Studienangebot für das Lehramt Berufsbildende Schulen – Pflege

| 2 Fächer insgesamt | Fächer | Studiengang-spezifische Voraussetzung (SSV) | Zulassungsbeschränkung | Studienstart im Wintersemester 2024 / 25 | Studienstart im Sommersemester 2025 | Freie Einschreibung (1.-15.9.2024) |
|---------------------------------------|--|---|------------------------|--|-------------------------------------|------------------------------------|
| Pflichtfach (1 Fach wählen) | Pflegewissenschaft | Ausbildung in einem Heilberuf (z.B. Pflege) | — | ✓ | ✓ | ✓ |
| Wahlfächer (1 Fach wählen) | Biologie | — | — | ✓ | ✓ | ✓ |
| | Deutsch | — | — | ✓ | ✓ | ✓ |
| | Mathematik | Selbsttest | — | ✓ | ✓ | ✓ |
| | Politik | Selbsttest empfohlen | — | ✓ | ✓ | ✓ |
| | Religionswissenschaft / Religionspädagogik | Englisch B1 oder Latein | — | ✓ | ✓ | ✓ |



ArcelorMittal

Studis hängen nur über Büchern? Von wegen.

Ob für Teilzeitjob, Praktikum, Bachelor- oder Master-Thesis: ArcelorMittal Bremen, Teil eines der weltgrößten Stahlkonzerne, bietet Studierenden viele Möglichkeiten und jede Menge Praxis. Oder doch lieber eine Ausbildung? Dann steig ein in unsere technischen und kaufmännischen Berufe. Jetzt bewerben:

bremen.arcelormittal.com/Karriere/



6

In vier Schritten zum Studium

Für ein Studium an der Universität Bremen musst du dich online bewerben. Das gilt für alle grundständigen Studiengänge, die du mit einem Bachelor oder mit der Ersten juristischen Prüfung abschließen möchtest. Die folgenden vier Schritte führen dich schnell und sicher zum Ziel.

1. Schritt

Beachte die Fristen!

Die Bewerbungszeiträume für alle grundständigen Studiengänge sind

- für das Wintersemester 2024/25:
von Mai bis zum **15. Juli 2024**.
- für das Sommersemester 2025:
von Dezember 2024 bis zum **15. Januar 2025**.

Vom **1.-15. September 2024** findet die sogenannte **freie Einschreibung** statt. In dieser Zeit erhältst du nochmals die Gelegenheit, dich für manche zulassungsfreie Studiengänge zu bewerben.

Aber Achtung: Auch wenn Ende August noch weitere Angebote hinzukommen können, werden voraussichtlich nicht mehr alle zulassungsfreien Fächer zur Auswahl stehen.

www.uni-bremen.de/freie-einschreibung

2. Schritt

Prüfe die Zulassungsvoraussetzungen!

Um an der Universität Bremen studieren zu können, brauchst du

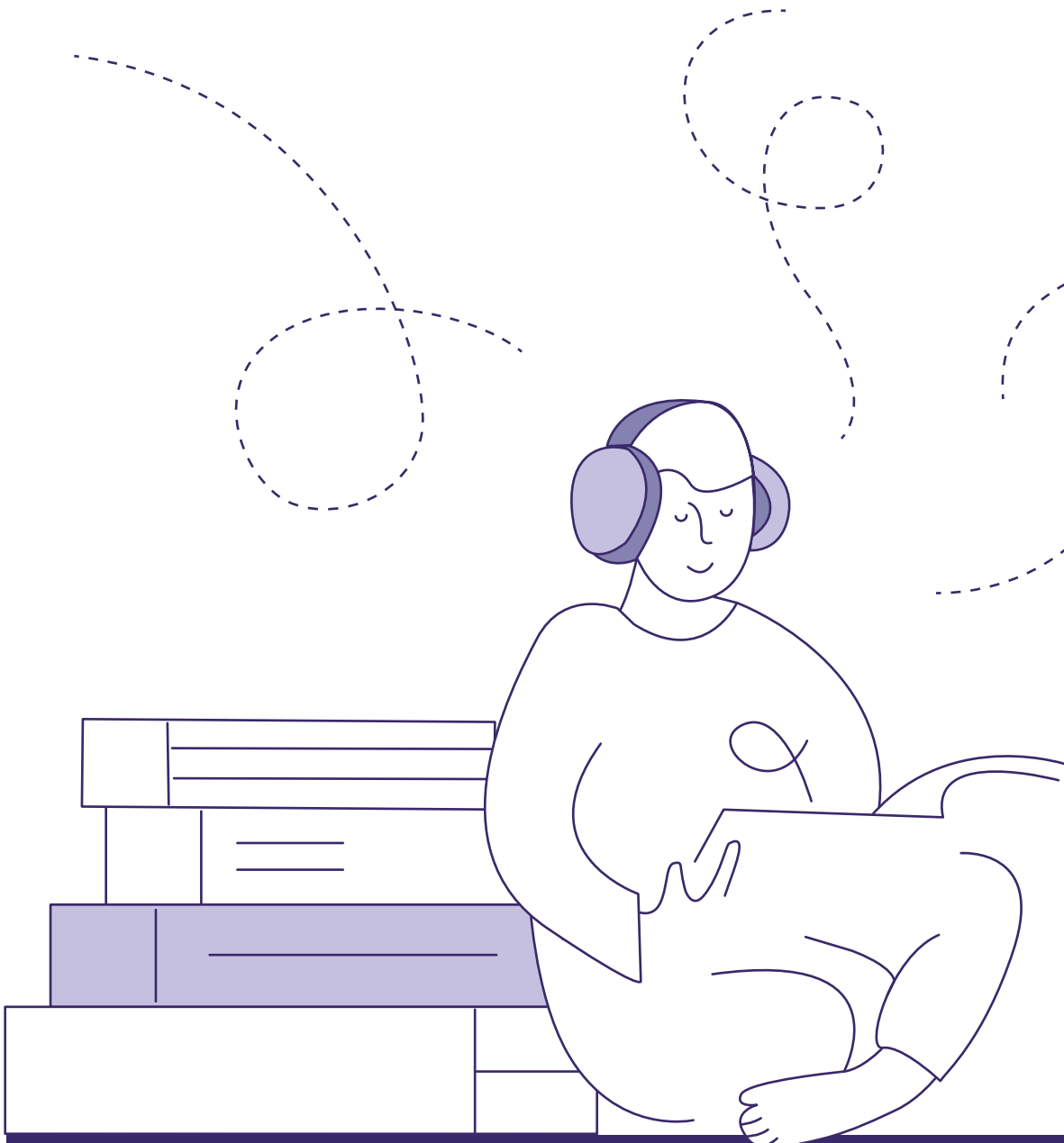
- eine Hochschulzugangsberechtigung (z.B. Abitur) und
- eine Krankenversicherung.

Manche Studiengänge verlangen auch zusätzliche Nachweise – etwa über bestimmte Sprachkenntnisse oder Vorpraktika. Welche studiengangsspezifischen Voraussetzungen erfüllt sein müssen, um das Studium deiner Wahl aufnehmen zu können, erfährst du in den Tabellen der Kapitel 4 und 5.

Weitere Informationen unter

www.uni-bremen.de/ssv

www.uni-bremen.de/dosv-verfahren



3. Schritt

Bewirb dich online!

Zum **Sommersemester** erfolgt die Bewerbung ausschließlich über **moin.uni-bremen.de**

Du kannst zum Sommersemester **eine Bewerbung** abgeben.

Zum **Wintersemester** ist es erforderlich, sich nacheinander auf zwei Plattformen zu registrieren:

- zuerst auf **www.hochschulstart.de**
- danach auf **www.moin.uni-bremen.de**

Alle Bewerbungen, die du auf Moin eingibst, werden von Hochschulstart automatisch koordiniert. Das Verfahren nennt sich **Dialogorientiertes Serviceverfahren** und ermöglicht eine schnelle, transparente und faire Studienplatzvergabe.

Weitere Informationen unter **www.uni-bremen.de/dosv-verfahren**

Zum **Online-Bewerbungs-Formular** gelangst du auf der Moin-Plattform. Hier machst du Angaben zu deiner Person und deinem Studienwunsch. An der Universität Bremen sind **bis zu 12 Bewerbungen** möglich. Anschließend kannst du deine Bewerbungen auf Hochschulstart einsehen und die **Rangfolge festlegen (priorisieren)** – nach Erstwunsch, Zweitwunsch, Drittwunsch und so weiter.

Sonderanträge sind möglich:

- Im gesundheitlichen oder sozialen Härtefall **www.uni-bremen.de/bewerbung-haertefall**
- Nach Leistung eines freiwilligen Dienstes (z. B. FsJ oder FöJ) oder Pflege/Betreuung eines Angehörigen **www.uni-bremen.de/bevorzugte-zulassung**
- Mit Verbesserung der Durchschnittsnote oder Wartezeit **www.uni-bremen.de/verbesserung-durchschnittsnote-wartezeit**

4. Schritt

Nimm den Studienplatz an!

Sobald eine deiner Bewerbungen Erfolg hat, wirst du per E-Mail benachrichtigt. Ist dein Erstwunsch erfüllt oder das Verfahren gegen Ende August beendet, kannst du dir kurz danach deinen Zulassungsbescheid bei Moin selbst herunterladen. Darin wird dir auch mitgeteilt, innerhalb welcher Frist (meist 7 Tage) du die folgenden Dinge zu erledigen hast:

- Semesterbeitrag überweisen.
- Erklärung unterschreiben, dass du den Studienplatz annimmst.
- Hochschulzugangsberechtigung (z. B. Abiturzeugnis) einfach, also ohne Beglaubigung, fotokopieren.
- Sofern studiengangspezifische Voraussetzungen erfüllt sein müssen, bitte für jedes betreffende Fach die Nachweise fotokopieren.
- Alle im Zulassungsbescheid geforderten Unterlagen zusammenfügen und bei der angegebenen Adresse einreichen.

Fragen zur Bewerbung?

Die Bewerbungshotline hilft weiter:

0421 / 218-61234

Montag bis Freitag vom 2. Mai
bis zum 30. September

Informationen und Erläuterungen
zum Dialogorientierten
Serviceverfahren

**www.uni-bremen.de/
dosv-verfahren**

Tipps für die Bewerbung

Priorisiere deine Studienwünsche mit Bedacht

Von deiner Priorisierung bei Hochschulstart hängt ab, welche Zulassungsangebote du erhältst. Sind mehrere möglich, wählt das Vergabesystem automatisch das Angebot mit der höchsten Priorität für dich. Alle anderen Zulassungsangebote scheiden aus und werden weitervergeben.

www.uni-bremen.de/dosv-priorisieren

Warte das Zulassungsverfahren ab

Mitunter entscheidet sich erst spät, ob du noch eine Zulassung für deinen Erstwunsch-Studiengang bekommst. Falls dir schon eine Zusage für einen weniger ersehnten Studienplatz erteilt wurde, jedoch noch nicht für deinen Erstwunsch – keine Sorge! Jeder Platz bleibt dir

bei Hochschulstart so lange sicher, bis ein besserer kommt. Du kannst also getrost abwarten.

www.uni-bremen.de/dosv-verfahren

Verreist, verhindert, keine Zeit?

Falls du selbst keine Zeit hast, dich innerhalb der gesetzten Frist um alle Formalitäten zu kümmern, bevollmächtige eine Person deines Vertrauens.

www.uni-bremen.de/vollmacht

Krankenkasse informieren

Informiere deine Krankenkasse, dass und ab wann du ein Studium beginnst.

www.uni-bremen.de/kv



Altabitur oder Zweitstudium

Die Bewerbungsfristen sind dieselben.

Studieren ohne Abitur

Entdecke die Möglichkeiten

www.uni-bremen.de/studierenohneabi

Älteres Semester

Bewerben und studieren ab 55 Jahren

www.uni-bremen.de/55plus

Fach- und/oder Hochschulwechsel

Alles zur Bewerbung für Fortgeschrittene

www.uni-bremen.de/ortswechsel

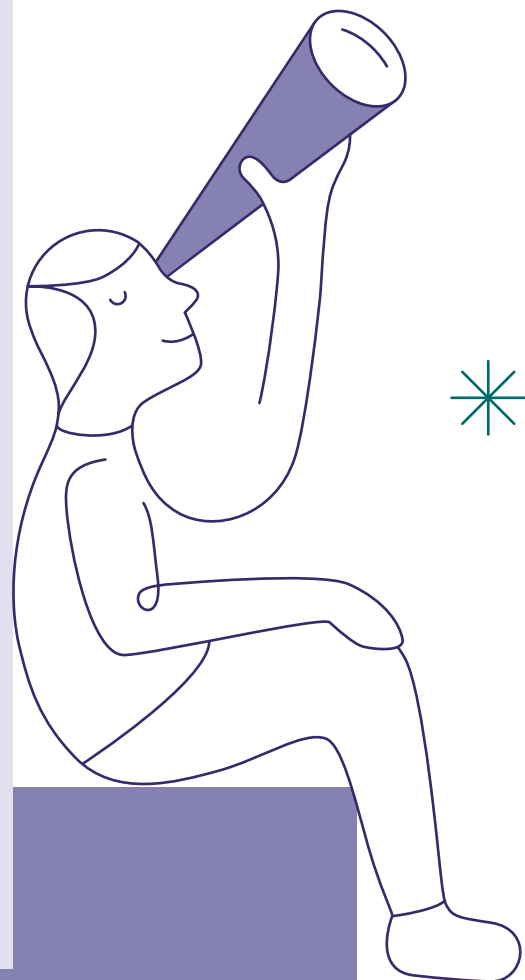
Studienortswechsel im Lehramt

Beratung im Studienzentrum Lehramt

www.uni-bremen.de/stz-lehramt

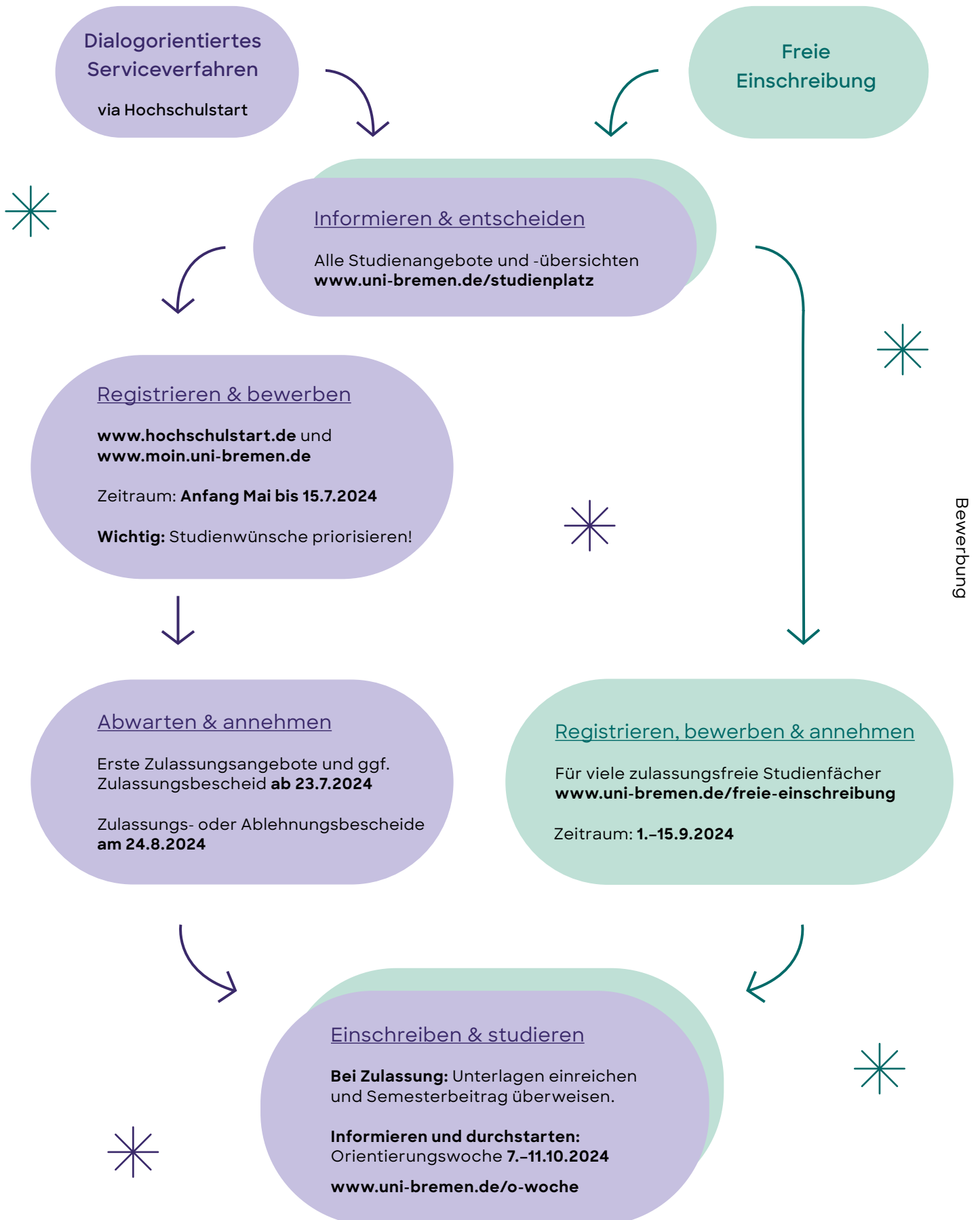
Internationale Bewerber:innen

www.uni-bremen.de/application-international



Von der Entscheidung zum Studienplatz

Der Weg zum Studium im Wintersemester 2024 / 25 an der Universität Bremen





Umweltfreundliches Wissen

Digitales schützt die Umwelt. Ihre Bibliothek hilft dabei.

Als dynamischer Dienstleister möchten Sie noch umweltfreundlicher Fachliteratur erwerben, verwalten und nutzbar machen? Wir unterstützen Sie beim Richtungswechsel von gedruckten zu digitalen Medien durch:

- + **Abgleiche bei der Umstellung von Print auf Digital**
- + **schnelle Verfügbarkeit von elektronischen Medien**
- + **E-Rechnungs-konformen Rechnungsversand**
- + **Reduzierung von Verpackungsmaterialien**

Schweitzer Fachinformationen | Bremen

Mary-Somerville-Str. 7, 28359 Bremen

Tel.: 0421 33937-0, EMail: bremen@schweitzer-online.de

Buchhandlung Schweitzer Fachinformationen

Balgebrückstr. 16, 28195 Bremen

Tel.: 0421 3393748

Bequem im Webshop bestellen!

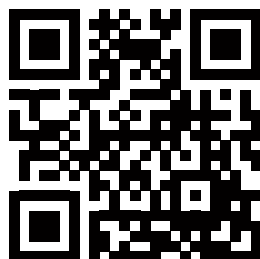
Zur Abholung in der Buchhandlung
oder als portofreie Lieferung.

www.schweitzer-online.de

schweitzer
Fachinformationen

Hier geht's zur Webseite

www.schweitzer-online.de



7 Welcher Master passt zu meinem Bachelor?

Du hast deinen Bachelor in der Tasche und möchtest dich noch höher qualifizieren – z.B. für eine bestimmte Berufskarriere oder um später einen Doktor zu machen? Mit einem Master kannst du dein Wissen gezielt vertiefen und spezialisieren. Die Tabelle zeigt dir, welche Masterstudiengänge auf deinen Bachelor aufbauen. Einfach umblättern ...

Worauf du achten solltest:

Jeder Master hat seine eigene Aufnahme- oder Zulassungsordnung. Darin ist beschrieben, aus welchem Fach dein Bachelor stammen muss sowie welche Noten und Kenntnisse du eventuell mitbringen musst. Hast du an der Universität Bremen einen Lehramtsbachelor abgeschlossen, erfüllst du die Voraussetzungen für den entsprechenden Lehramtsmaster in jedem Fall.

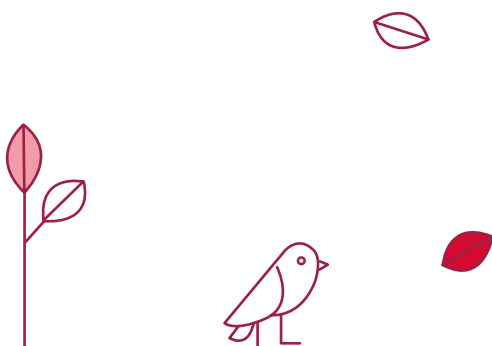
Match deinen Master!

Die Tabelle gibt dir eine Übersicht über deine Wahlmöglichkeiten an der Universität Bremen. Masterstudiengänge, die mit einem Sternchen (*) gekennzeichnet sind, erfordern eine spezifische Schwerpunktsetzung im Bachelorstudium.

| Lehramt | |
|---------|--|
| — | Berufliche Bildung – Mechatronik → M.Ed. Lehramt an berufsbildenden Schulen – Technik → Wirtschaftsingenieurwesen Elektrotechnik* → Prozessorientierte Materialforschung → Systems Engineering → Erziehungs- und Bildungswissenschaften |
| — | Berufliche Bildung – Pflege → M.Ed. Lehramt an berufsbildenden Schulen – Pflege → M.A. Berufspädagogik Pflegewissenschaft → Community Health Care and Nursing: Versorgungsforschung und Versorgungsplanung → Sozialpolitik → Erziehungs- und Bildungswissenschaften → Transkulturelle Studien |
| — | Lehramt an Grundschulen |
| — | Inklusive Pädagogik (Grundschule) |
| — | Inklusive Pädagogik (Gymnasium / Oberschule) |
| — | Lehramt an Gymnasien / Oberschulen → Master of Education → Erziehungs- und Bildungswissenschaften → Fachmaster, abhängig von den gewählten Unterrichtsfächern* |

| Sprache & Literatur | |
|---------------------|---|
| — | English-Speaking Cultures / Englisch → English-Speaking Cultures: Language, Text, Media → Transnationale Literaturwissenschaft → Language Sciences → Transkulturelle Studien |
| — | Frankoromanistik / Französisch → Romanistik International → Transnationale Literaturwissenschaft → Language Sciences → Transkulturelle Studien |
| — | Germanistik / Deutsch → Germanistik → Language Sciences → Transnationale Literaturwissenschaft → Transkulturelle Studien → Public History* |
| — | Hispanistik / Spanisch → Romanistik International → Transnationale Literaturwissenschaft → Language Sciences → Transkulturelle Studien |
| — | Linguistik / Language Sciences → Language Sciences → Transkulturelle Studien |

| Wirtschaft & Recht | |
|--------------------|--|
| — | Betriebswirtschaftslehre / Wirtschaftswissenschaft → Betriebswirtschaftslehre → Komplexes Entscheiden → Wirtschaftspsychologie → Management Information Systems* → Transkulturelle Studien → Sozialpolitik* |
| — | Rechtswissenschaft Bachelor / Erste juristische Prüfung → Transnational Law → Komplexes Entscheiden → Transkulturelle Studien |



Gut zu wissen!

- Bachelor und Master kannst du auch an unterschiedlichen Hochschulen studieren.
- Einige Masterstudiengänge sind zulassungsbeschränkt und/oder stellen besondere Anforderungen an deinen Bachelor – z. B. Mindestnoten oder Sprachnachweise.
- Zwischen Bachelor und Master können auch Zeiten liegen, in denen du nicht studierst und z. B. berufstätig bist.

Gesellschaft & Bildung

Erziehungs- und Bildungswissenschaften

- Erziehungs- und Bildungswissenschaften
- Transkulturelle Studien

Geographie

- Stadt- und Regionalentwicklung
- Physical Geography: Environmental History
- Sozialpolitik
- Epidemiologie
- Transkulturelle Studien
- Ecology*
- Marine Geosciences*

Geschichte

- Public History
- Ungleichheiten in Geschichte und Gegenwart
- Transkulturelle Studien

Integrierte Europastudien

- Europapolitik
- International Relations: Global Politics and Social Theory
- Public History
- Sozialpolitik
- Ungleichheiten in Geschichte und Gegenwart
- Komplexes Entscheiden
- Transkulturelle Studien
- Transnationale Literaturwissenschaft
- Politikwissenschaft*
- Soziologie und Sozialforschung*
- Stadt- und Regionalentwicklung*

Philosophie

- Angewandte Philosophie
- Komplexes Entscheiden
- Transkulturelle Studien
- Public History*



Gesellschaft & Bildung

Politikwissenschaft

- Politikwissenschaft
- International Relations: Global Politics and Social Theory
- Sozialpolitik
- Europapolitik
- Public History
- Ungleichheiten in Geschichte und Gegenwart
- Epidemiologie
- Komplexes Entscheiden
- Transkulturelle Studien
- Media and Public Engagement*
- Soziologie und Sozialforschung*
- Stadt- und Regionalentwicklung*

Religionswissenschaft / Religionspädagogik

- Transkulturelle Studien
- Ungleichheiten in Geschichte und Gegenwart
- Public History*

Soziologie

- Soziologie und Sozialforschung
- Sozialpolitik
- Stadt- und Regionalentwicklung
- Ungleichheiten in Geschichte und Gegenwart
- Epidemiologie
- Erziehungs- und Bildungswissenschaften
- International Relations: Global Politics and Social Theory
- Komplexes Entscheiden
- Public Health – Gesundheitsförderung und Prävention
- Transkulturelle Studien
- Europapolitik
- Public History*
- Media and Public Engagement*



Kultur, Medien, Kunst & Musik

Kommunikations- und Medienwissenschaft

- Digital Media and Society
- Media and Public Engagement
- Transkulturelle Studien
- Transnationale Literaturwissenschaft
- Digitale Medien*
- Public History*
- Soziologie und Sozialforschung*

Kulturwissenschaft

- Transkulturelle Studien
- Transnationale Literaturwissenschaft
- Public History
- Ungleichheiten in Geschichte und Gegenwart
- Digital Media and Society*
- Media and Public Engagement*
- Kunstwissenschaft und Filmwissenschaft*

Kunst - Medien - Ästhetische Bildung

- Kunstwissenschaft und Filmwissenschaft
- Transkulturelle Studien
- Digitale Medien*
- Public History*

Musikwissenschaft

- Transkulturelle Studien

Mensch & Gesundheit

Berufliche Bildung - Pflege

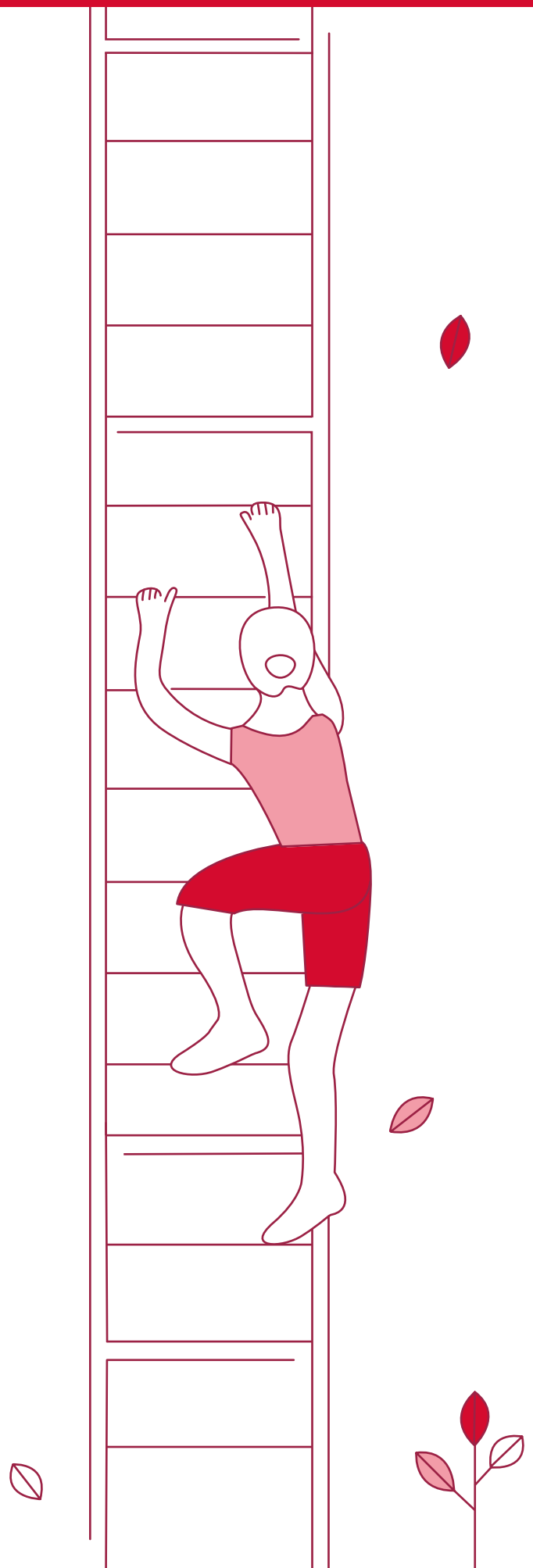
- siehe Lehramt

Psychologie

- Klinische Psychologie und Psychotherapie
- Psychologie
- Epidemiologie
- Wirtschaftspsychologie
- Neurosciences
- Transkulturelle Studien

Public Health / Gesundheitswissenschaften

- Epidemiologie
- Public Health - Gesundheitsförderung und Prävention
- Public Health - Gesundheitsversorgung, -ökonomie und -management
- Community Health Care and Nursing: Versorgungsforschung und Versorgungsplanung
- Sozialpolitik
- Transkulturelle Studien



Zahlen, Technik & Produktion

Berufliche Bildung – Mechatronik

→ siehe Lehramt

Digitale Medien

- Digitale Medien
- Digital Media and Society*
- Informatik*
- Management Information Systems*
- Media and Public Engagement*
- M.Ed. Lehramt an berufsbildenden Schulen – Technik*

Elektrotechnik und Informationstechnik

- Elektrotechnik und Informationstechnik
- Communication and Information Technology
- Control, Microsystems, Microelectronics
- Prozessorientierte Materialforschung
- Space Engineering
- Space Sciences and Technologies – Sensing, Processing, Communication
- Systems Engineering
- Neurosciences*
- M.Ed. Lehramt an berufsbildenden Schulen – Technik*

Industriemathematik

- Industrial Mathematics and Data Analysis
- Mathematics
- Neurosciences
- Prozessorientierte Materialforschung
- Environmental Physics*
- Informatik*
- Space Sciences and Technologies – Sensing, Processing, Communication*

Informatik

- Informatik
- Digitale Medien
- Artificial Intelligence and Intelligent Systems
- Management Information Systems*
- Medical Biometry / Biostatistics
- Neurosciences
- Prozessorientierte Materialforschung
- Systems Engineering*
- M.Ed. Lehramt an berufsbildenden Schulen – Technik*

Maschinenbau und Verfahrenstechnik

- Produktionstechnik – Maschinenbau und Verfahrenstechnik
- Prozessorientierte Materialforschung
- Space Engineering
- Systems Engineering*
- M.Ed. Lehramt an berufsbildenden Schulen – Technik*

Zahlen, Technik & Produktion

Mathematik

- Mathematics
- Industrial Mathematics and Data Analysis*
- Medical Biometry and Biostatistics
- Epidemiologie
- Neurosciences
- Prozessorientierte Materialforschung
- Environmental Physics*
- Informatik*

Systems Engineering

- Systems Engineering
- Prozessorientierte Materialforschung
- Artificial Intelligence and Intelligent Systems*
- Informatik*
- Produktionstechnik – Maschinenbau und Verfahrenstechnik*
- Space Engineering*
- Space Sciences and Technologies – Sensing, Processing, Communication*
- M.Ed. Lehramt an berufsbildenden Schulen – Technik*

Wirtschaftsinformatik

- Management Information Systems
- Betriebswirtschaftslehre
- Komplexes Entscheiden
- Wirtschaftspsychologie
- Digitale Medien*
- Informatik*

Wirtschaftsingenieurwesen Elektrotechnik und Informationstechnik

- Wirtschaftsingenieurwesen Elektro- und Informationstechnik
- Betriebswirtschaftslehre
- Prozessorientierte Materialforschung
- Wirtschaftspsychologie
- Management Information Systems*
- Space Sciences and Technologies – Sensing, Processing, Communication*

Wirtschaftsingenieurwesen Produktionstechnik

- Wirtschaftsingenieurwesen Produktionstechnik
- Produktionstechnik – Maschinenbau und Verfahrenstechnik
- Prozessorientierte Materialforschung
- Wirtschaftspsychologie
- Betriebswirtschaftslehre*
- Space Engineering*
- Management Information Systems*



ZUKUNFT BRAUCHT ALLE TALENTE

Das Berufsbildungswerk Bremen ist seit 45 Jahren eine renommierte Adresse für die Ausbildung und vorberufliche Förderung von jungen Menschen mit Beeinträchtigungen und hat bereits über 6000 Auszubildende zu einem anerkannten Berufsabschluss geführt. Diesen Erfolg setzen wir nun als Nordic CAMPUS - Das SoVD-Berufsbildungswerk im Nordwesten fort.

Größter Ausbildungsbetrieb

Derzeit werden im Nordic CAMPUS rund 600 junge Erwachsene aus ganz Deutschland in über 30 verschiedenen Berufen ausgebildet. Damit ist der Nordic CAMPUS der größte Ausbildungsbetrieb der Metropolregion Nordwest im Land Bremen.

Über 30 Ausbildungsberufe

Die Palette der Ausbildungsangebote reicht von Berufen im Bereich Wirtschaft und Verwaltung, über Handwerk und Gartenbau, bis zu Ernährung und Hauswirtschaft. Ein Team aus Ausbilder:innen, Lehrer:innen, Ärzt:innen, Sozialpädagog:innen, Psycholog:innen und Physiotherapeut:innen begleitet und unterstützt die Ausbildung.

Die Lernmethoden und Unterstützungsangebote des Nordic CAMPUS sind auf den Förderbedarf der jungen Menschen optimal zugeschnitten.

Zum Nordic CAMPUS gehört eine eigene Berufsschule und ein Internat. Für junge Menschen, die vor dem Ausbildungsstart einer weiteren Förderung bedürfen, bietet der Nordic CAMPUS berufsvorbereitende Maßnahmen in Bremen und Bremerhaven an.

DUALES STUDIUM, PRAXISSEMESTER & MEHR!

Abi geschafft oder schon im Studium?

Entdecke Deine Möglichkeiten auf dem Nordic CAMPUS!

- Duales Studium „Soziale Arbeit“ (B.A.) in Kooperation mit der Hochschule Bremen
- Praxissemester in den Fachbereichen Erziehungs- & Bildungswissenschaften Human- & Gesundheitswissenschaften Informatik
- Duale Ausbildung als Heilerziehungspfleger:in

Werde Teil unseres Teams!



Natur & Umwelt

Biologie

- Biochemistry and Molecular Biology
- Ecology
- Marine Biology
- Marine Microbiology
- Neurosciences
- Medical Biometry / Biostatistics
- Epidemiologie

Chemie

- Biochemistry and Molecular Biology
- Chemie
- Marine Microbiology
- Materials Chemistry and Mineralogy
- Medical Biometry / Biostatistics
- Prozessorientierte Materialforschung
- Epidemiologie
- Neurosciences*

Geowissenschaften

- Applied Geosciences
- Marine Geosciences
- Materials Chemistry and Mineralogy
- Marine Microbiology
- Physical Geography: Environmental History
- Prozessorientierte Materialforschung
- Environmental Physics*

Marine Geosciences

- Marine Geosciences
- Marine Microbiology
- Physical Geography: Environmental History
- Environmental Physics*

Natural Sciences for Sustainability

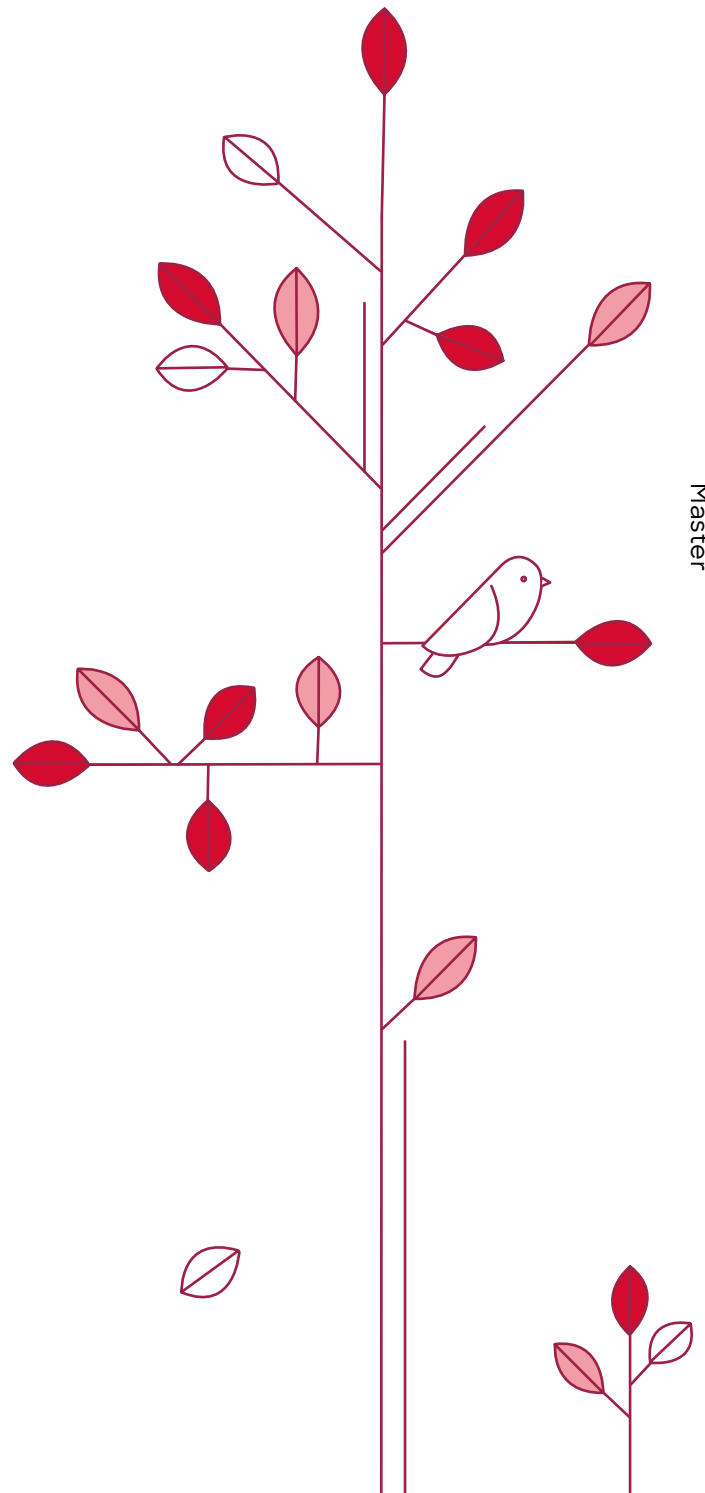
- Environmental Physics*
- Space Sciences and Technologies*
- Biochemistry and Molecular Biology*
- Ecology*
- Marine Biology*
- Marine Microbiology*
- Prozessorientierte Materialforschung*
- Applied Geosciences*
- Marine Geosciences*

Physik

- Physik
- Environmental Physics
- Prozessorientierte Materialforschung
- Space Engineering
- Space Sciences and Technologies – Sensing, Processing, Communication
- Materials Chemistry and Mineralogy*
- Neurosciences*

Detaillierte Informationen
zu allen Studiengängen

[www.uni-bremen.de/
studienangebot](http://www.uni-bremen.de/studienangebot)



Master

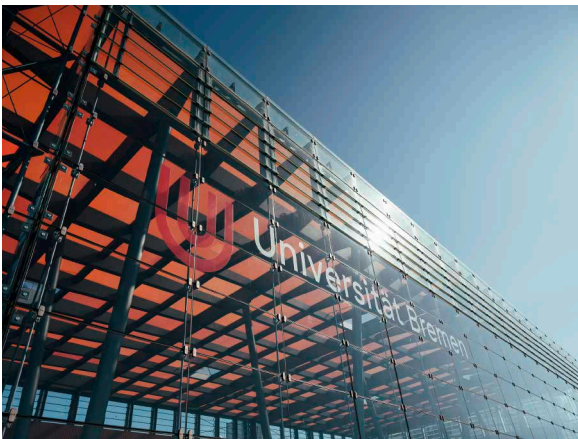
8 Wo ist was?



Staats- und Universitätsbibliothek (SuUB)



Boulevard



Glashalle



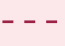
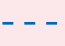



Mehrzweckhochhaus (MZH)

Die Universität Bremen ist eine Campus-Uni. Du findest an einem Ort fast alles, was du zum Studieren brauchst: Fachbereiche, Mensa, Bibliothek, Labore, Läden etc. Und alles ist zu Fuß zu erreichen und bietet Raum für ein tolles Miteinander. Eingebettet in viel Grün und mit direkter Anbindung an die Bremer Innenstadt.



Legende:

-  Haltestelle
-  Bus- und Bahnlilien
-  Straßenbahnstrecke
-  Fahrradstraße
-  Parkplätze

Lageplan mit Gebäudeinfos
und Raumnummer
www.uni-bremen.de/lageplan

Campusführung per App
locandy.com/q/zsbhb

Film über den Campus
www.uni-bremen.de/film-campus



Erläuterungen zu den Tabellen:

Studiengangspezifische Voraussetzungen (SSV)

gehen über die allgemeinen Voraussetzungen (z.B. Abitur) hinaus und sind vor dem Studium nachzuweisen

www.uni-bremen.de/ssv

Zulassungsbeschränkung

bedeutet, dass in bestimmten Fächern nur eine begrenzte Anzahl von Studienplätzen zur Verfügung steht. Übersteigt die Anzahl der Bewerbungen die Anzahl der Plätze, kommt es zu einem Auswahlverfahren. In zulassungsfreien Studiengängen gibt es genug Plätze. Der Studienplatz ist dir sicher, wenn du die entsprechenden Voraussetzungen erfüllst. NC (Note) und NC (Wartezeit in Semestern) sind nur relevant, wenn das Fach zulassungsbeschränkt ist und ergeben sich jeweils aus den Vergabeverfahren des Vorjahres. Weitere Infos zu NC und Zulassungsverfahren unter

www.uni-bremen.de/nc

NC (Note)

steht für Numerus Clausus. Dabei handelt es sich nicht um eine geforderte Mindestnote, sondern um die schlechteste Durchschnittsnote, mit der jemand im Vorjahr einen Studienplatz bekommen hat. Steht eine weitere Zahl in Klammern dahinter, dann handelt es sich um die qualifizierte Durchschnittsnote. Dazu werden Abiturdurchschnitt und Zensuren bestimmter Schulfächer miteinander verrechnet.

NC (Wartezeit in Semestern)

gibt keine Mindestwartedauer auf einen Studienplatz an. Vielmehr handelt es sich um die kürzeste Wartezeit, mit der jemand im Vorjahr noch einen Studienplatz bekommen hat. Angerechnet wird jedes halbe Jahr (Semester), das nach deinem Abitur verstreicht und in dem du an keiner deutschen Hochschule eingeschrieben bist.

entfällt = Das Fach war zwar zulassungsbeschränkt, aber zum letzten Wintersemester haben alle Bewerber:innen einen Platz erhalten.

www.uni-bremen.de/film-nc



Studienstart im Winter- und/oder Sommersemester

besagt, wann du dein Studium an der Uni Bremen als Studienanfänger:in eines Fachs aufnehmen kannst. Beachte bitte, dass für das Sommersemester 2025 immer noch weitere Studienangebote hinzukommen können. Aktuelle Infos unter

www.uni-bremen.de/studienstart-sose

Freie Einschreibung

bietet dir die Möglichkeit, dich auch kurz vor Schluss noch für einen Studiengang ohne Zulassungsbeschränkung einzuschreiben – für das Wintersemester 2024/25 in der Zeit vom 1. bis zum 15. September 2024. Bitte beachte, dass immer noch weitere Studienangebote hinzukommen können. Aktuelle Infos unter

www.uni-bremen.de/freie-einschreibung

Fächergruppen

stellen sicher, dass es zu keinen zeitlichen Überschneidungen der Lehrveranstaltungen kommt. Wählst du z.B. ein Studienfach aus Fächergruppe A und ein Studienfach aus Fächergruppe B oder C, sind die Studienfächer ohne zeitliche Überschneidung studierbar. Du kannst natürlich auch zwei Fächer aus der gleichen Gruppe wählen, musst dann aber damit rechnen, dass du dadurch länger studierst.

www.uni-bremen.de/ueberschneidungsfreies-studium

Besonderheiten:

→ Folgende Fächer sind keiner Fächergruppe zugeordnet, weil sie in Kooperation mit der Universität Oldenburg angeboten und dort unterrichtet werden: Materielle Kultur: Textil, Niederlandistik, Slavistik/Russisch

→ In diesen Studienangeboten sind alle Fächerkombinationen überschneidungsfrei studierbar:

- Lehramt Grundschule
- Lehramt Inklusive Pädagogik an Gymnasien und Oberschulen
- Lehramt Berufsbildende Schulen – Pflege

→ Im Lehramt Gymnasium/Oberschulen kann es beim Studium zweier Fremdsprachen zu Überschneidungen zwischen den Auslandsaufenthalten und Schulpraktika kommen. Lass dich frühzeitig dazu beraten.

www.uni-bremen.de/fb10-ansprechpersonen

→ Im Lehramt Inklusive Pädagogik im Primarbereich ist die Kombination Inklusive Pädagogik und Elementarmathematik als kleines Pflichtfach ebenfalls überschneidungsfrei studierbar, obwohl beide Fächer zur selben Fächergruppe gehören. Wenn du hingegen Elementarmathematik als mittleres Pflichtfach studierst, kann es zu Überschneidungen kommen.

Zentrale Studienberatung

Bibliothekstraße 1,
Verwaltungsgebäude VWG
28359 Bremen

Tel. 0421 218 – 61160
zsb@uni-bremen.de
www.uni-bremen.de/zsb

Impressum

Universität Bremen
Dezernat 6 Studentische Angelegenheiten
Bibliothekstr. 1, 28359 Bremen

Redaktion: Tina Bahlert, Dr. Stephan Determann,
Julika England, Dennis Gladner, Sabine Plundrich

Text: Tina Bahlert, Dr. Stephan Determann,
Julika England, Dennis Gladner, Sabine Plundrich,
Guido Strotkötter

Gestaltung: Büro 7 visuelle Kommunikation, Bremen

Druck: Officina Druck, Oldenburg, www.officina.de

Auflage: 26.000 Exemplare

